

TEPLICKÉ OZVĚNY



LEDEN 2009

ZPRAVODAJ MĚSTA TEPLICE NAD METUJÍ

číslo 1

Rooseveltova 15 • 549 57 Teplice nad Metují • ☎ (491) 581207, www.teplicenadmetuji.cz/ozveny

ZLATÝ KOLOVRAT



V úterý 16. prosince 2008 pan Vincenc Valach z Dědova – Javora obdržel na Krajském úřadě v Hradci Králové z rukou pana hejtmána Lubomíra France Zlatý kolovrat.

Kraj toto ocenění uděluje od roku 2002 lidem, kteří se zasloužili o udržování a rozvoj tradičních lidových řemesel. Jednaosmdesátiletý pan Vincenc Valach začal jako samouk plést košíky z vrbového proutí. Postupem času začal vytvářet i jiné výrobky. Kromě košíků dokáže uplést pomlázky, kukaně pro slepice, ošatky, drobné dekorativní předměty či velké nůše. Jeho výrobky jsou k vidění na různých výstavách lidových řemesel. O jeho práci se zajímají i návštěvníci ekofarmy, kterou vede jeho dcera paní Anna Tůmová. Za zmínku určitě stojí, že Zlatý kolovrat jako předlana obdržela paní Tůmová v loňském roce.

Blahopřejeme a přejeme hodně tvůrčích sil!

MAJ



TŘÍKRÁLOVÁ SBÍRKA 2009 – VÝSLEDKY

V pátek, sobotu a neděli 9. - 11. ledna 2009 se v Teplících a Adršpachu konala Tříkrálová sbírka organizovaná Charitou ČR. Můžeme říct, že se setkala s velkým ohlasem, vítali jste nás. Jsme rádi, že je jen málo lidí, kteří sbírce nepřejí. Určitě je dobré pomáhat lidem, kteří potřebují pomoc. Stali se obětí živelné katastrofy, museli opustit svůj domov nebo to jsou děti bez rodičů... Dobré je na této sbírce také to, že víme, kam naše peníze jdou.

10% vybraných peněz je určeno na mezinárodní účely. Loni z naší sbírky bylo přispěno na projekt „Podpora bydlení chudých rodin s dětmi“ v Indii. 25% vybraných peněz je použito na charitativní účely v ČR, 39% na projekty Farní charity Náchod – Dům na půli cesty (dočasný domov pro

mladé lidi, kteří se ocitli v obtížné životní situaci - např. po odchodu z ústavu, z nefungující rodiny) a Domov pro matky s dětmi. 26% je možno využít v místě konání sbírky. O využití prostředků z loňské sbírky u nás v Teplících jsme již psali (příspěvky na školní výlet a letní tábor dětem ze soc. slabých rodin), pokud máte návrhy na využití letošní, dejte nám vědět (uzávěrka je v srpnu 2009).



Koledování se všem malým králům velice líbilo, domů si odnesli spousty sladkostí. S jednou skupinkou jsme si ještě stihli zabruslit. Večer jsme se setkali ve společenské místnosti MěÚ. Setkání bylo velice milé, veliký úspěch měly i „sněhové hry“ před úřadem. Nejmladšímu koledníkovi bylo 5 a nejstaršímu 17 let. Přálo nám i počasí, ty největší mrazy se vyřádily v týdně a na víkend se mírně oteplilo.

Letos se vybralo 36293 Kč, což je o 2779 Kč více než loni.
Přehled podle místních částí:

oblast	vybráno Kč	vedoucí
Teplice střed	4320+10zl	Liběna Hrušková
Dolní Teplice	8103	Jana Záleská
Kamenec	4009	Martin Mráz
Horní Teplice	2596	Antonín Berka
konec Dolních T., Bučnice, část H.Adr.	3683	Petr Tauscher
Dědov	1489	Pavčina Kollertová
Lachov	1360	Nikola Machová
Zdoňov (2 skupiny)	4054	Věra Bartoníčková, Milena Kretschmerová

oblast	vybráno Kč	vedoucí
Dolní Adršpach	2589	Nikola Klikarová
Horní Adršpach, N. Dvůr	2206	Martin Mráz

Letos jsme se snažili projít všechny městské části Teplic a Adršpach. Potěšili jsme také staré lidi v domově důchodců. Horní Adršpach se nám nepodařilo projít celý – neměli jsme zvláštní skupinu, šli jsme tam v neděli odpoledne s králi z Teplic, kterým sobota nestačila. Někteří z vás nebyli doma. Pokud byste ještě rádi přispěli, můžete poslat dárcovskou SMS ve tvaru **DMS KOLEDA** na číslo **87 777 (cena 30kč, pro sbírku 27kč) nebo lépe na účet 33001122/0800 u České spořitelny.**

Jestliže máte dotazy ke sbírce, můžete volat místním asistentům na 608111829 nebo 491613719. Informace o celostátní sbírce naleznete také na www.trikralovasbirka.cz.

Děkujeme Základní škole Teplice nad Metují za pomoc při zajišťování dětí a MěÚ Teplice nad Metují za poskytnutí společenské místnosti úřadu. Jménem budoucích obdarovaných děkujeme všem vedoucím i malým králům za účast a především vám všem přispěvatelům. Těšíme se na Tříkrálovou sbírku 2010.

Martin a Helena Mrázovi, místní asistenti tříkrálové sbírky

Domov důchodců Teplice nad Metují všem oznamuje, že od 1.1.2009 se používá nový název našeho zařízení. Nový název zní: **Domov Dolní zámek**

Adresa zůstává stejná.

Nemění je ani adresa na naše webové stránky, která je: www.ddteplice.cz

Změna názvu je z důvodů, protože naše zařízení již není zařízením jen pro seniory, ale podle nového sociálního zákona jsme zařízení se zvláštním režimem. Co to znamená: naší cílovou skupinou klientů jsou osoby závislé na návykových látkách. To neznamená, že když se k nám dostane klient mladšího věku než je věk důchodový, že po dovršení 65let věku musí náš domov opustit. Zvláštní režim je v tom, že přijímáme pouze klienty, kteří splňují naši cílovou skupinu. Proto jsme také změnili název našeho domova, aby bývalý název nebyl zavádějící.

Dále upozorňujeme zájemce o odběr obědů z našeho zařízení. Předpokládáme, že v průběhu II. čtvrtletí tohoto roku, budeme nabízet odběr obědů i jiným zájemcům. Množství prodávaných obědů bude omezeno. Přednost budou mít zájemci - starobní důchodci, kteří se musí stravovat dietně. Přesný termín prodeje obědů bude včas upřesněn. Více informací podá p. Zápotočná Jana tel. Přímo – 491581135 nebo přes ústřednu: 491581221-2.

Klienti a zaměstnanci děkují všem sponzorům, kteří na nás v loňském roce nezapomněli.

Všem občanům přeji hodně zdraví, štěstí a pohody do roku 2009. Dagmar Kušlová, ředitelka Domova Dolní Zámek

Branka bilancovala

Dne 25. listopadu se v krásném prostředí Pellyho domů v Polici nad Metují konala valná hromada Svazu cestovního ruchu Branka. Cílem setkání bylo posoudit efektivitu aktivit společnosti v roce 2008 a připravit plán činnosti pro rok 2009.

Valná hromada konstatovala, že plán roku 2008 byl splněn. Podařilo se realizovat zejména následující aktivity:

- vydání tištěných propagačních materiálů v rámci projektu Cyklobusy Kladským pomezím: leták s jízdními řády a mapkou - použito na jízdní řády CDS a do MHD v H. Králové, skládačka s jízdními řády, plánky tras cyklobusů - v IC, u ubytovatelů či pokladnách turisticky významných míst, tisk skládaček s tipy na výlety pro 8 měst - k dispozici u řidičů autobusů a v IC
- Katalog ubytování v Kladském pomezí 2008 – elektronická podoba
- spolupráce na projektu české centrály cestovního ruchu Czech Tourism Podpora medializace domácího cestovního ruchu - výsledkem spolupráce je propagace turistické oblasti Kladského pomezí
- doplňování a obnova www stránky s doménou „kladskopomezí“, soustředování nabídek regionálních turistických zajímavostí, tvorba elektronické informační databáze, možnost prezentace pro subjekty cestovního ruchu
- propagace práce Branky, o.p.s v tisku- Zpravodaje měst, deník Náchodská, ECHO.
- účast na veletrzích 2008 - Varšava - Veletrh TT, Hradec Králové - Infotour-cykloturistika Regiontour Brno
- spolupřátelství na akci Okruh Boženy Němcové

Rozpočet Svazu cestovního ruchu Branka i Branka, o.p.s je plněn dle daných podmínek, členské příspěvky zůstávají pro rok 2009 beze změn.

Ve druhé části jednání byly nastíněny náměty činnosti pro rok 2009.

Předsedkyně správní rady Branka, o.p.s. Mgr. Ida Seidlmanová informovala přítomné o projektu „Úprava lyžařských tras v Kladském pomezí“ - pro rok 2007-2008 schváleno celkové náklady na projekt 320 000,- Kč, žádost o poskytnutí finanční podpory z grantového programu Královéhradeckého kraje 224 000,- Kč, poskytnutá dotace 177 000,- Kč. Pro rok 2008 -2009 náklady na projek 358 000,- Kč, schváleno 251 160,- Kč. Doposud bylo hrazeno z obcí dobrovolně. Na schůzce 23.11.2008 bylo dohodnuto finanční dotaci rozdělit po sezoně dle najetých km (kontrola - pravidelné zveřejňování na polických internet. stránkách).

Předseda Svazu cestovního ruchu Ing. Jaroslav Rohulán seznámil přítomné s přípravou projektu „Rozhledny v Kladském pomezí“. Jedná se o stavbu 4 rozhleden v obcích Vysoká Srbská, Teplice n. Metují, Slavíkov a Žernov. Během měsíce prosince bude jednání s ČEP Hradec Králové o přípravě žádosti podání do jarního kola 2009. Dále informoval o projektu " 48 výletů za poznáním Kladského pomezí" - základem projektu je materiál na výlety po Kladském pomezí, který bude k dispozici v IC, na veletrzích CR v ČR i zahraničí a u ubytovatelů kde bude sloužit jako nabídka pro celotýdenní výlety pro ubytované.

Výkonná ředitelka Branka, o.p.s Marcela Štěpánková informovala o připravovaném projektu regionálních turistických novin „Léto v Kladském pomezí“, jehož cílem je připravit v roce 2009 1. vydání zpravodaje, zaměřeného na letní sezonu 2009. Tento projekt položí

obsahové, personální a organizační základy pro každoroční vydávání turistických novin a především pravidelné, tištěné, sezonní informace pro návštěvníky regionu. Další informace se týkala pozvání na veletrh Regiontour Brno 15. 1. – 18. 1. 2009. Turistická oblast Kladské pomezí se bude prezentovat v rámci expozice s názvem Královéhradecký kraj. Pro zástupce jednotlivých informačních center jsou objednány pultiky, kde budou prezentovat svá města. Po celou dobu veletrhu bude k dispozici výčep pivovaru Náchod a stánek města Hronov, který bude prezentovat formou propagačního panelu firmu WIKOV MGI a.s., Jiráskův Hronov - festival amatérského divadla a dále formou anketního kvízu budou připomenuti slavní rodáci města Hronova.

Členové Svazu CR byli vyzváni, aby do schvalující valné hromady, která se bude konat v 1. čtvrtletí 2009, zaslali další náměty na činnost společnosti.

Závěrem bych chtěla poděkovat vedení měst a obcí, všem členům Svazu cestovního ruchu Branky, pracovníkům informačních center a partnerům za spolupráci v roce 2008. Věřím, že je na poli podpory cestovního ruchu na co navazovat a předkládat návštěvníkům regionu Kladského pomezí zajímavé programy.

Marcela Štěpánková, Branka o.p.s.

**Usnesení č. 15
z jednání zastupitelstva města Teplice nad Metují
konaného dne 16. prosince 2008**

**Zastupitelstvo města Teplice nad Metují
s c h v a l u j e**

01/15/2008

Rozpočtové úpravy v listopadu 2008 o 130.000 Kč.

02/15/2008

Rozpočtové úpravy v měsíci prosinci 2008 o 307.000 Kč.

03/15/2008

Rozpočtové provizorium na období od 01.01.2009 do doby schválení rozpočtu.

04/15/2008

Přijetí revolvingového úvěru do limitu 14 mil. Kč od Komerční banky na financování projektu „Víceúčelové sportoviště Města Teplice nad Metují“ a podpis úvěrové smlouvy s Komerční bankou.

05/15/2008

Podání žádosti o dotaci z Programu obnovy venkova – DT 4 – úroky z úvěru.

06/15/2008

Dodatek k nájemní smlouvě o pronájmu skal pro rok 2009.

07/15/2008

Ceník služeb v ATC Bučnice pro rok 2009 a dodatek k nájemní smlouvě s navýšením nájmu o 3 % oproti úrovni roku 2008.

08/15/2008

Dodatek nájemní smlouvy pro rok 2009 pro pronájem objektů v Městském dvoře s navýšením o inflaci.

09/15/2008

Prodej p.č. 116/1 KN, trvalý travní porost, 633 m² a p.č. 114/3 KN, zahrada, 150 m², k.ú. Javor paní Schomakerové za cenu kupní 48.980 Kč.

10/15/2008

Prodej p.č. 114/1 KN, 1.171 m², zahrada, k.ú. Javor panu Horálkovi za cenu kupní 72.260 Kč.

11/15/2008

Prodej p.č. 477/1, zahrada, 807 m² k.ú. Zdoňov za cenu kupní 50.420 Kč manželům Prouzovým.

12/15/2008

Jmenování pana Luďka Suchánka a ing. Blanky Fichtnerové za členy školské rady pro další období.

14/15/2008

Odměny neuvolněným členům zastupitelstva od 01. 01. 2009 dle platného nařízení vlády.

15/15/2008

Odměnu za výkon funkce neuvolněného místostarosty od 01.01.2009 ve výši 50% nejvyšší možné odměny dle platného nařízení vlády.

b e r e n a v ě d o m í

16/15/2008

Uzavření nájemních smluv k bytům:

v čp. 269, nám. Aloise Jiráska s Danielem Kubíkem,

v čp. 270, nám. Aloise Jiráska 270 s Martinou Komárkovou,

v čp. 94, ul. Horní s Miroslavem Jandou.

Teplice nad Metují 17. prosince 2008

Milan Brandejs, starosta

Jiří Kohl, místostarosta

Nové jízdní řády veřejné dopravy

Stejně jako každý rok přijdou dopravci v čase předvánočním se změnami jízdních řádů. Poslední velká změna je platná od 14. prosince. Ne všem se tato změna líbí a často hledá pomoc. Vyzývám proto všechny, kteří mají nějaké připomínky, zasilejte je na teplotickou radnici k rukám starosty. Spolu s OREDO (organizátor regionální dopravy v Královéhradeckém kraji) se budu snažit, stejně jako v minulém období, najít cestu, jak ve složité spleti potřeb a návazností najít cestu k co možná nejspokojenějšímu cestujícímu.

Milan Brandejs, Váš starosta

C E N Í K

pro nakládání s komunálním odpadem pro právnické osoby a fyzické osoby oprávněné k podnikání.

Tento ceník se vztahuje na právnické osoby a fyzické osoby oprávněné k podnikání, které mají s Městem Teplice nad Metují uzavřenou písemnou smlouvu o využití systému pro nakládání s komunálním odpadem dle čl. 1 písm. b) vyhlášky č. 2/2001 a to na separovaný komunální odpad (sklo, plasty, papír), který ukládají do kontejnerů města.

SKLO – cena za využití kontejneru na sklo na veřejném prostranství při produkci skleněného odpadu :

do 1 100 l za rok 200,- Kč/rok

nad 1 100 l za rok 300,- Kč/rok

PLASTY – cena za využití kontejneru na plasty na veřejném prostranství při produkci plastového odpadu :

do 1 100 l za rok 300,- Kč/rok

nad 1 100 l za rok 600,- Kč/rok

nad 5 500 l za rok **1.500,- Kč/rok**

PAPÍR - cena za využití kontejneru na papír na veřejném prostranství při produkci odpadu z papíru:

do 1 100 l za rok **300,- Kč/rok**

nad 1 100 l za rok **600,- Kč/rok**

Uvedené ceny jsou bez DPH.

Ceník schválilo Zastupitelstvo města Teplice nad Metují na svém zasedání dne 5.11.2008.

POPLATEK ZA ODPADY V ROCE 2009

Pro letošní rok zůstává v platnosti vyhláška o poplatku za provoz systému shromažďování, sběru, přepravy, třídění, využívání a odstraňování komunálních odpadů č. 1/2007 s platností od 1.1.2008 a místní poplatek se nemění.

Poplatek za odpady pro rok 2009 činí 500,- Kč za osobu a rok.

Poplatník, který uhradí celý poplatek jednorázově do 31. března 2009, zaplatí částku ve výši 480,- Kč.

Jindřiška Nováková, odpadové hospodářství

Upozornění pro samostatně hospodařící rolníky

Upozorňujeme samostatně hospodařící rolníky, že **osvědčení o zápisu do evidence samostatně hospodařících rolníků (SHR)** vydaná obcemi podle zákona č. 105/1990 Sb., ve znění zák. č. 219/1991 Sb., o soukromém podnikání občanů, **platí do 1.5.2009.** Po tomto datu již nelze na tato osvědčení dále podnikat. Pokud by chtěl samostatně hospodařící rolník dále podnikat v zemědělské výrobě, je třeba, aby se zaevidoval jako zemědělský podnikatel. Někteří samostatně hospodařící rolníci tak již učinili.

Zemědělskou výrobou se rozumí:

- rostlinná výroba,
- živočišná výroba,
- produkce chovných plemenných zvířat,
- výroba osiv a sadby školkařských výpěstků,
- úprava, zpracování a prodej vlastní produkce zemědělské výroby,
- chov ryb,
- hospodaření v lese,
- hospodaření s vodou pro zemědělské a lesnické účely.

Přesné vymezení zemědělské výroby je uvedeno v § 2e zákona č. 252/1997 Sb., o zemědělství, ve znění pozdějších předpisů.

Některé činnosti, které mohly být provozovány na základě osvědčení, například těžba dřeva, spadají do živnostenského podnikání podle živnostenského zákona.

K zápisu do evidence zemědělského podnikatele je třeba předložit občanský průkaz, zaplatit správní poplatek ve výši Kč 1 000,- a vyplnit příslušný formulář. Žadateli následně vydáme osvědčení o zápisu do evidence zemědělského podnikatele.

K ohlášení živnosti volné (např. na těžbu dřeva) je třeba předložit občanský průkaz, zaplatit správní poplatek ve výši Kč 1 000,- a vyplnit formulář ohlášení živnosti. Výpis

z Rejstříku trestů ČR si obecní živnostenský úřad vyžádá sám. Žadateli bude následně vydán výpis z živnostenského rejstříku jako průkaz živnostenského oprávnění.

Veškeré záležitosti spojené se zápisem do evidence zemědělského podnikatele či s ohlášením živnosti, můžete vyřídit na Městském úřadu Broumov, obecním živnostenským úřadu, Třída Masarykova 239, Broumov – přízemí vlevo. Případné další informace poskytnou pracovníci obecního živnostenského úřadu Městského úřadu Broumov na telefonních číslech 491 504 234, 233,214,211.

Ing. Miloš Hartman vedoucí obecního živnostenského úřadu
Městského úřadu Broumov

ZÁPIS ŽÁKŮ

**DO 1. TŘÍDY ZÁKLADNÍ ŠKOLY
v Teplicích nad Metují
pro školní rok 2009 – 2010**

**Ředitelství Základní školy a Mateřské školy
v Teplicích nad Metují
upozorňuje rodiče dětí narozených v době**

od 1. září 2002 do 31. srpna 2003

a dětí, kterým byl odložen začátek školní docházky o 1 rok, na povinnost zápisu do 1. třídy základní školy.

*Zápis se bude konat v budově základní školy,
Rooseveltova 106, Teplice nad Metují*

ve středu 11. 2. 2009 od 13. 30 do 17 hodin.

K zápisu se dostaví děti v doprovodu jednoho z rodičů nebo zákonného zástupce.

Veďte s sebou rodný list dítěte a svůj občanský průkaz.

Mgr. Radim Války, ředitel školy

CENÍK

výlepu plakátů na plakátovacích plochách v Teplicích nad Metují a okolních vesnicích : 8 výleповých ploch ,
doba výlepu 1 – 14 dnů

Formát	Cena v Kč
A0	25,-
A1	20,-
A2	18,-
A3	14,-
A4	10,-

Nejnižší účtovaná částka 50,-Kč. Přelepka 4,-Kč /ks
Ceny jsou uvedeny včetně DPH a platí od 1.11. 2008.

EVIDENCE OBYVATEL

Rok 2008 utekl jako voda,a Vás by možná zajímalo, jaký byl z pohledu evidence obyvatel. Slečna matrikářka mi ochotně sdělila tyto informace: k 31.12.2008 bylo v našem městě a přilehlých obcích evidováno 1739 občanů. V témže roce se 41 osob trvale

přihlásilo a 42 osob odhlásilo z místa bydliště. K radosti nás všech se narodilo 16 nových občánků, ale, bohužel, 23 obyvatel města nás navždy opustilo. Zajímavé je i to, že se v loňském roce 19 párů rozhodlo uzavřít manželství v našem městě. Převážně se jednalo o občany jiných měst a obcí. Z tohoto počtu bylo 7 párů oddáno v Adršpachu. Ať je pro Vás rok 2009 šťastný a úspěšný Vám přeje Lenka Kerestešiová.

Sbor dobrovolných hasičů Teplice nad Metují zve všechny děti i dospělé od 5 do 100 let (zkrátka všechny co se chtějí pobavit)

v sobotu 31.1. 2009 ve 13.00 hod.

na první ročník:
SÁŇKOVÁNÍ NA ČEMKOLI

Sraz: kopec u Křížku na Horních Teplicích

Startuje se ve třech věkových kategoriích : 5-10, 10 – 18 a nad 18 let. Velikost, tvar a rozmanitost soutěžních strojů jakož i kostýmů není nijak omezena a záleží na vaší fantazii a dovednostech.

Zváni jsou nejen soutěžící, ale i diváci.

Malé občerstvení bude zajištěno.

V případě špatných sněhových podmínek se pokusíme udržet trať ve schopném stavu. O případném zrušení soutěže a přeložení na jiný termín bude všem předem oznámeno.

KLUB SENIORŮ Teplice nad Metují

Činnost za rok 2008:

14.2. beseda se sl. Klárou Pohlodkovou za CHKO na téma-nebezpečný odpad – třídění.

13.3. povídání pana Otomara Černého z Náchoda – výroba přírodní kosmetiky i s nabídkou prodeje.

24.4. beseda s paní Irenou Rejchrtovou z Pěkova o cestě po naší republice s „kobyolkou Jivkou“.

21.5. výlet do závodu Škoda Auto Mladá Boleslav- prohlídka závodu a muzea hasičských aut, osobních aut, motocyklů a kol. Návštěva Troskovic - muzeum panenek, medvídků a kočárků.

5.6. návštěva dětí z MŠ u nás v klubu. Pod vedením p. učitelky nám přišly popřát ke Dni matek se svým programem, který byl moc pěkný.

19.6. přednáška v hotelu Sokol na téma: „Zdraví“.

Ukončení půlroční činnosti v „Restaurantu Vojtěch“.

8.10. podzimní výlet do pražírny kávy v Borohrádku a do Podorlického skanzenu Krňovice. Cestou zpět návštěva zámku v Opočně.

23.10. mezi naše členy přišla matrikářka Jana Záleská, která nás poučila o výměně občanských průkazů, pasů a řidičských průkazů.

6.11. povídání s knihovnicí Hanou Zápotočnou, která nás seznámila s historií našeho okolí a novinkami v naší knihovně.

4.12. posezení a beseda s manžely Sýkorovými o horolezectví v Teplických skalách a novém průzkumu jeskyně : Poseidon I, Poseidon II, Poseidon III. Vše doplněno propagačním materiálem a fotografiemi.

11.12. na ukončení roku 2008 nám děti z MŠ předvedly pohádku a další přednes s vánoční tematikou.

Scházíme se každý lichý čtvrtek od 13.00 hod. v klubu pod MěÚ. Průměrná docházka je 25 členů. Srdečně zveme další seniory, přijďte pobejt!!!

Na závěr touto cestou děkujeme paní Jirmannové, paní ing. Fichtnerové, J. Záleské, M. Tauchmanové, Janě Klimešové a členům zastupitelstva za pomoc a podporu v naší činnosti a všem občanům přejeme hodně štěstí a zdraví v roce 2009.

Za Klub seniorů H. Klennerová, A. Jirmannová

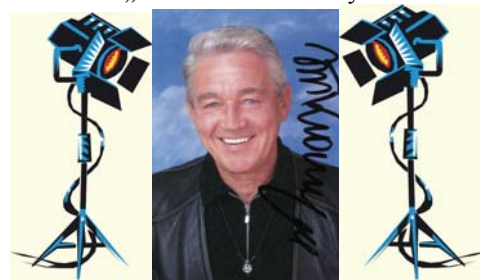


KINO Teplice nad Metují
uvádí pořad

„Ani Krampol není dokonalý“

Show je složená z vyprávění herce o jeho zážitcích a především to nejlepší z natáčení pořadu:

„Nikdo není dokonalý“.



Dne 6. února 2009 v 19.00 hodin

Vstupné: v předprodeji 120,-Kč
na místě 140,-Kč

Předprodej je od 12. ledna 2009 v Infocentru v Teplicích nad Metují.

Hravě žij zdravě 2008

Žáci 5. třídy Základní školy v Teplicích nad Metují se zúčastnili velkého internetového kurzu, který byl spojen se soutěží a spoustou her, testů a kvízů. Díky němu žáci poznali, že žít zdravě jde vlastně velmi hravě. Soutěž se skládala ze 4

lekcí a závěrečného testu. Všichni žáci úspěšně soutěž dokončili a celkově se umístili v Královéhradeckém kraji na 1.místě, v České republice na 5.místě. Blahopřejeme!

E. Jánská, tř. učitelka

Ohlédnutí za netradičním vánočním jarmarkem

Jako předešlé roky jsme s učiteli a žáky připravili tradiční vánoční dílny s jarmarkem, který se tentokrát nekonal ve škole, ale u vánočního stromu a betlému. Pro ukázkou výrobků jsme využili prostory klubu a kina. Pro prochládlé návštěvníky žáci z 9. třídy připravili horký punč a malé občerstvení v klubu.



V klubu byly k mání nádherné vánoční výrobky z mateřské školy, žáků prvního stupně a žáků praktické školy. V kině zase své výrobky předváděli žáci z druhého stupně.

I když nebylo počasí vůbec vánoční, z atmosféry kolem betlému vánoční nálada přesto sálala díky programu, který připravily paní učitelky s dětmi z mateřské školy. Hrála se pohádka o tom, jak se narodil Ježíšek a vše doprovodili zpěvem vánočních koledí nejen děti ale i všichni, kdo se přišli podívat.

Za příjemné odpoledne patří dík všem učitelům, žákům a dětem, vychovatelkám a zaměstnancům školy, kteří toto odpoledne připravili.

Radim Války

Lyžařský oddíl TJ Slavoj Teplice nad Metují
pořádá v **sobotu 24.1. 2009**

Veřejný závod v obřím slalomu

pro přípravku, předžáky, žactvo a příchozí
SKI AREÁL Kamenec, prezentace: do 8.00, start: v 9.00.

Divadlo Pohádka Praha uvádí
v kině v Teplicích nad Metují pořad pro školy

GORDICKÝ UZEL

ve středu 11. února 2009 v 10.00 hodin

Gordický uzel je slovní spojení, které vešlo do našeho slovníku jako rčení, přirovnání. Vyjadřuje složitou - spleťtíou situaci, která má řešení jen v rozhodnutí a v jediném rázném a přítom jednoduchém tnutí či řezu. Odvolává se na legendu, spojenou s Alexandrem Velikým. Z nejrůznějších legend a historických údajů vychází motiv hudební komedie s názvem Gordický uzel. Na světě přece nemůže existovat uzel, který by nešel rozvázat. On je v tom totiž malej figl... ale na to se přijďte podívat!

Vstupné: 30,-Kč

SILVESTROVSKÝ VEJŠLAP

Poslední den v roce 2008 jsme tradičně vyrazili na vycházku do okolí Teplic. Na náměstí se nás sešlo 18 dospělých, 4 děti a 3 psi. Náš pochod směřoval na Nové Dvory, odtud podle lesa směrem na Bukovou horu a přes Horní Teplice zpět do města. Cestu jsme si zpestřili plněním úkolů. Letos jsme doplňovali česká přísloví a pranostiky. A věřte, že to některým pěkně zamotalo hlavu. Počasí bylo nádherné, jen ledový vítr nás trochu provětral, ale občerstvení na cestu se již stalo téměř povinnou výbavou turistů, takže jsme všichni přežili. Cíl naší cesty byl v restaurantu Vojtěch, kde jsme se zahřáli některými teplou polévkou, jiní čajem a děti dostaly jako bonus pohár. Však taky rozluštili nejvíc přísloví. Děkujeme tímto "Městu" za finanční částku, kterou nám na Silvestrovskou vycházku každoročně věnuje. S pozdravem Zdrávi došli Ilka Novotná

Divadlo Pohádka Praha uvádí

v kině v Teplicích nad Metují pohádku

JAK SE HONZA UČIL ČAROVAT

v pátek 27. února 2009 v 10.00 hodin

Pohádkový muzikál na motivy českých pohádek o Honzovi, kouzelníkovi, rozpustilé princezně Ofélii a o tom, že bez práce nejsou buchty vychází z klasické postavy českých pohádek.

Vstupné: 30,-Kč

Ráda bych touto cestou poděkovala panu Petru Hnykovi, že pokračuje v tradici, a přidal novinku do našeho betléma. Patřím k té skupině občanů, která by si přála, aby tradice pokračovala.
L. Kerestešiová

KULTURA V OKOLÍ:

Hronov: 30.1. ve 20.00 hod., Jiráskovo divadlo – Dan Bárta a Robert Balzar Trio (koncert).

Náchod: 28.1. v 19.00 hod., Městské divadlo – Jaroslav Hutka, vstupné: 100,-Kč

Police nad Metují: 27.2. v 19.00 hod., Kolárovo divadlo- Madame Melville (div. představení DVA Praha, hrají – Ivana Chýlková, Eva Holubová aj., vstupné – 200, 190, 180,-Kč.

Horní Adršpach: 14.2. ve 20.00 hod., jídelna Continentalu – Hasičský ples, hudba - Modeus

Broumov: 18.2. v 19.00 hod. – Městské divadlo- Pavel Bobek a Malinaband (koncert), vstupné: 250,-Kč.

KNÍŽNÍ NOVINKY

Formánek Josef: Mluvíti pravdu (Román psaný podle skutečných událostí. Válka, vězení, lidské utrpení, ale i životní láska a lidská odvaha ve velkém příběhu muže, který sloužil v SS, Rudé i československé armádě...)

Coelho Paulo: Jako řek, jež plyne (Soubor vyprávění, úvah a myšlenek, který představuje řez literárním dílem Paula Coelho. V krátkých textech autor popisuje zážitky z cest a ze setkání s neobyčejnými lidmi na neobyčejných místech).

Tokarczuk Olga: Běguni (román oceněný polskou literární cenou. Běguni/poutníci byli příslušníci pravoslavné sekty z 18. století. Věřili, že svět je dílem d'ábla a ten má největší moc nad lidmi, kteří stojí na místě. Děj knihy je založen na fenoménu cestování a popisu světa dnešních poutníků).

Špillarovi Lenka a Václav: Severní Amerika / krajem zlatokopů (Postřehy z cest po přírodních krásách Severní Ameriky s mnoha fotografiemi).

Špillarovi Lenka a Václav: *Austrálie / ve stínu baobabu* (Neotřelé vyprávění o cestě kontinentem mnoha překvapení. Opět doplněno mnoha krásnými fotografiemi).

Mrázová Dája: *Domácí pekárna* (Ověřené recepty pro domácí pekárnou určitě přijdou vhod tam, kde letos přibyl do domácnosti tento zajímavý domácí spotřebič).

Krolupperová Daniela: *Zuzanka* (Seznamte se s bezva holčičkou! Jmenuje se Zuzanka a bydlí s maminkou, tatínkem, zlobivým bráškou a kocourkem Čertem v malém městečku. Během roku s ní prožijeme spoustu zajímavých příhod).

Děkujeme všem, kteří se přišli rozloučit s panem Bohumilem Tůmou a kteří projevíli soustrast.

* * * * * Zarmoucená rodina

Rozpis lékařů na stomatologickou službu

na 1. čtvrtletí 2009

Služba je zajištěna v době od 9.00 do 11.00 hod.

Datum	Jméno lékaře	Adresa ordinace	Telefon
24.-25.1.	MUDr. Růžička	poliklinika Broumov	491521839
31.1.-1.2.	MUDr. Neoral ml.	ZS Police n.M.	491541654 602333427
7.-8.2.	MUDr. Neoralová	Horní 109, Teplice n.M.	491581394
14.-15.2.	MUDr. Kubec	ZS Police n.M.	491543398
21.-22.2.	MUDr. Kapitánová	ZS Meziměstí	491582381
28.2.-1.3.	MUDr. Práza	ZS Machov	491547139
7.-8.3.	MUDr. Růžička ml.	poliklinika Broumov	603479132
14.-15.3.	MUDr. Pastelák	Sadová 44, Broumov IV	491524334
21.-22.3.	MUDr. Slezáková	poliklinika Broumov	491523607
28.-29.3.	MUDr. Neoral	ZS Police n.M.	491541654

UBYTOVÁNÍ U ROČÁRKŮ

Apartmán pro čtyři osoby se nachází v nově zrekonstruované části rodinného domku se samostatným vchodem. Před domem je možné zaparkovat. Dům se nachází přímo u ski areálu, Nerudova 139, ubytování v soukromí.

NAŠE e-mailová adresa: MarciRoc@seznam.cz

www: jakodoma.webnode.cz

tel.+420 775 663 696

tel.+420 775 661 646

Česká pojišťovna a.s. – kontaktní místo:

zasedací místnost MěÚ Teplice nad Metují

OTEVŘENO: každé pondělí 14.00 – 17.00 hodin

V případě zájmu mimo uvedenou provozní dobu volejte na telefon:

777 157 144 (kontaktní osoba – Jitka Krulichová)

TEPLICKÉ OZVĚNY * Vydává Město Teplice nad Metují *

(IČO: 273 139) nákladem 600 výtisků. * Kontakt: mhff@teplicenadmetuji.cz. Vychází jako občasník. * Odpovědná redaktorka Marie Jírmánová. * Reg. Č. MK ČR E 11959. * Redakční uzávěrka 15. každého měsíce. * Za obsah článku odpovídají autoři. * Nevyžádané rukopisy a fotografie nevracíme. * Tisk: TISKÁRNA František Matěna Police nad Metují. * Vydáno dne 22.1. 2009. *

Střední škola hotelnictví a společného stravování, TEPLICE NAD METUJÍ STŘEDNÍ VZDĚLÁVÁNÍ

SMATURITNÍ ZKOUSKOU

RVP 65-42-M/01 HOTELNICTVÍ *čtyřletý obor

ŠVP Hotelnictví pro život

RVP 65-41-L/01 GASTRONOMIE *dvouletá nástavba

ŠVP Gastronomické služby

SVYUČNÍM LISTEM

RVP 65-51-H/01 Kuchař - číšník

ŠVP Kuchař

SVP Číšník, barman



Zveme vás k prohlídce školy

denně 8 - 14 hodin, sjednáte-li si s námi
schůzku, i mimo tuto dobu

www.souteplicenm.cz

ZAHRAVNICTVÍ ZOBAL

na měsíc únor pro Vás připravilo

- největší výběr osiv v regionu s možností jejich přibojednání podle katalogu
- široký výběr cibulovin za příznivé ceny s možností přibojednání podle katalogu
- sadbu salátu a kedluben
- na Valentýna 14.2. rozšířený sortiment řezaných a hrnkových květin
- nabídku ovocných stromků a růží pro jarní prodej
- nově krmiva pro domácí zvířata (pouze na prodejních v Broumově, Polici nad Metují a v Teplicích nad Metují)

Z dalšího sortimentu nabízíme velký výběr

pokojevých květin, řezaných květin, substrátů, hnojiv, postřiků, keramických květináčů, plastových květináčů a truhlíků, umělých květin, dárkové keramiky a dárkového zboží, proutěného zboží, svíček a dalších drobností

Dále nabízíme tyto služby

- doručujeme kytice až do domu (služba se týká oblasti Broumova až po Radvanice, Stárkov, Červený Kostelec, Hronov, Náchod)
- zhotovujeme svatební kytice včetně provedení výzdoby svatební tabule, aut a obřadních prostor
- zhotovujeme smuteční vazby (služba se týká oblasti Broumova až po Radvanice, Stárkov, Červený Kostelec, Hronov, Náchod)
- podle vašeho přání osazujeme truhlíky, mísy a květníky
- osazujeme a udržujeme hrobová místa
- navrhujeme, zakládáme a udržujeme zahrady
- sečeme trávníky

Kde nás všude najdete?

V Hronově naproti spožitelině.
Tel.: 491 483 245

V Polici nad Metují naproti Penny Marketu v klášterní zahradě.
Tel.: 491 420 507

V Teplicích nad Metují vedle spožitelny.
Tel.: 491 581 463

V Broumově naproti hřbitovu.
Tel.: 491 521 253

www.zahradnictvi-zobal.cz
email: zahradnictvi.zobal@tiscali.cz

Vyvážení fekálií Broumovsko



Odvoz a likvidace
odpadních vod a kalů
z Vašich jímek, žump,
septiků a čističek.

Vaše fekálie – naše starost

Dopravné – 20 Kč / km (+ 19%DPH)

Sání 300 Kč / Jedno místo (0 - 8 m³) (+ 9%DPH)

Likvidace na ČOV 200 Kč/m³ – husté kaly (+ 9%DPH)

40 Kč/m³ – řídké kaly (+ 9%DPH)

Možno spojit více malých jímek za jedno dopravné – celkem
max 8m³

Kontakt: ŠANDOVÁ ANNA

Tel: 607 690 507 491 581 119

Bohdašín 38 Teplice nad Metují

Více na internetu:

<http://annasand.ic.cz/>

Autodoprava & stěhování

AVIA 31T 3t; valník; plachta

Orientační cena: 15 Kč / km



General Bottlers, přední výrobce a distributor nealkoholických nápojů v České republice pro značky Pepsi, Mirinda, 7Up a TOMA, hledá do svého závodu v TEPLICÍCH NAD METUJÍ pracovníky na pozice:

DĚLNÍK DO VÝROBY

Náplň práce:

- obsluha a kontrola výrobních linek

Očekáváme:

- ukončené OU
- praxe v potravinářském provozu vítána
- spolehlivost, pracovitost
- fyzická zdatnost
- ochota pracovat ve vícesměnném provozu

Nabízíme:

- zájemí stabilní mezinárodní společnosti
- motivující platové ohodnocení
- příplatky za práci v noci a o víkendech
- dovolená navíc
- odborná školení
- příspěvek na stravování (stravování v závodní jídelně)
- pracovní oděv
- životní a úrazové pojištění
- pitný režim – bezplatná konzumace nealkoholických nápojů během pracovní doby
- nákup výrobků za zvýhodněnou cenu

SKLADNÍK / ŘIDIČ VZV

Náplň práce:

- příprava a expedice hotových výrobků

Očekáváme:

- řidičský průkaz VZV
- zkušenosti v obdobné pozici vítány
- spolehlivost, pracovitost
- fyzická zdatnost
- časová flexibilita (ochota pracovat ve vícesměnném provozu)



Pokud Vás naše nabídka zaujala a splňujete-li výše uvedené požadavky, volejte na telefonní číslo 266 191 950 nebo se dostavte osobně do sídla společnosti.

PepsiAmericas
General Bottlers CR, s.r.o.
 Dolní Teplice 134, 549 57 Teplice nad Metují
 Tel.: +420 266 191 950
 E-mail: toma@pepsiamericas.com
 www.generalbottlers.cz



Přijď mezi nás