



NÁDVOŘÍ ZŠ, TEPLICE NAD METUJÍ

architektonická studie
05/2021

944.1





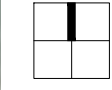
NÁZEV AKCE:	Nádvoří ZŠ	OBSAH STUDIE:	
MÍSTO:	Teplice nad Metují	situace stávající stav	1:250
STUPEŇ DOKUMENTACE:	Architektonická studie	koncept návrhu A	1:250
INVESTOR:	Město Teplice nad Metují Rooseveltova 15 549 57 Teplice nad Metují	koncept návrhu B koncept návrhu B - technická situace	1:250
ZPRACOVATEL:	ATELIER TSUNAMI s.r.o. Palachova 1742 547 01 Náchod DIČ: CZ 48151122 tel.: 491 401 611 email: nachod@atsunami.cz	koncept návrhu C	1:250
VYPRACOVALI:	Ing. arch. Aleš Krůčka (zodpovědný projektant) autorizovaný architekt email: akrticka@atsunami.cz tel.: 602 240 250 Ing. arch. Ivo Balcar email: ibalcar@atsunami.cz tel.: 602 204 204 Ing. arch. Šárka Pácová email: spacova@atsunami.cz tel.: 602 605 502	řez územím	1:250
		venkovní třída půdorysy venkovní třída pohledy	1:100 1:100
		koncept návrhu - vstup koncept návrhu - přístavba	
DATUM:	05/2021		
ČÍSLO ZAKÁZKY:	944.1		



**NÁDVOŘÍ ZŠ,
TEPLICE NAD METUJÍ**
SITUACE STÁVAJÍCÍ STAV 05/2021

M 1:250 0 10 M

944.1



- LEGENDA**
- katastr
 - řešené území
 - stávající objekty
 - stávající přístavky
 - vjezdy, vstupy
 - vysoká zeleň
 - nízká zeleň
 - stávající sítě
 - (kanalizace, plyn, el., voda)





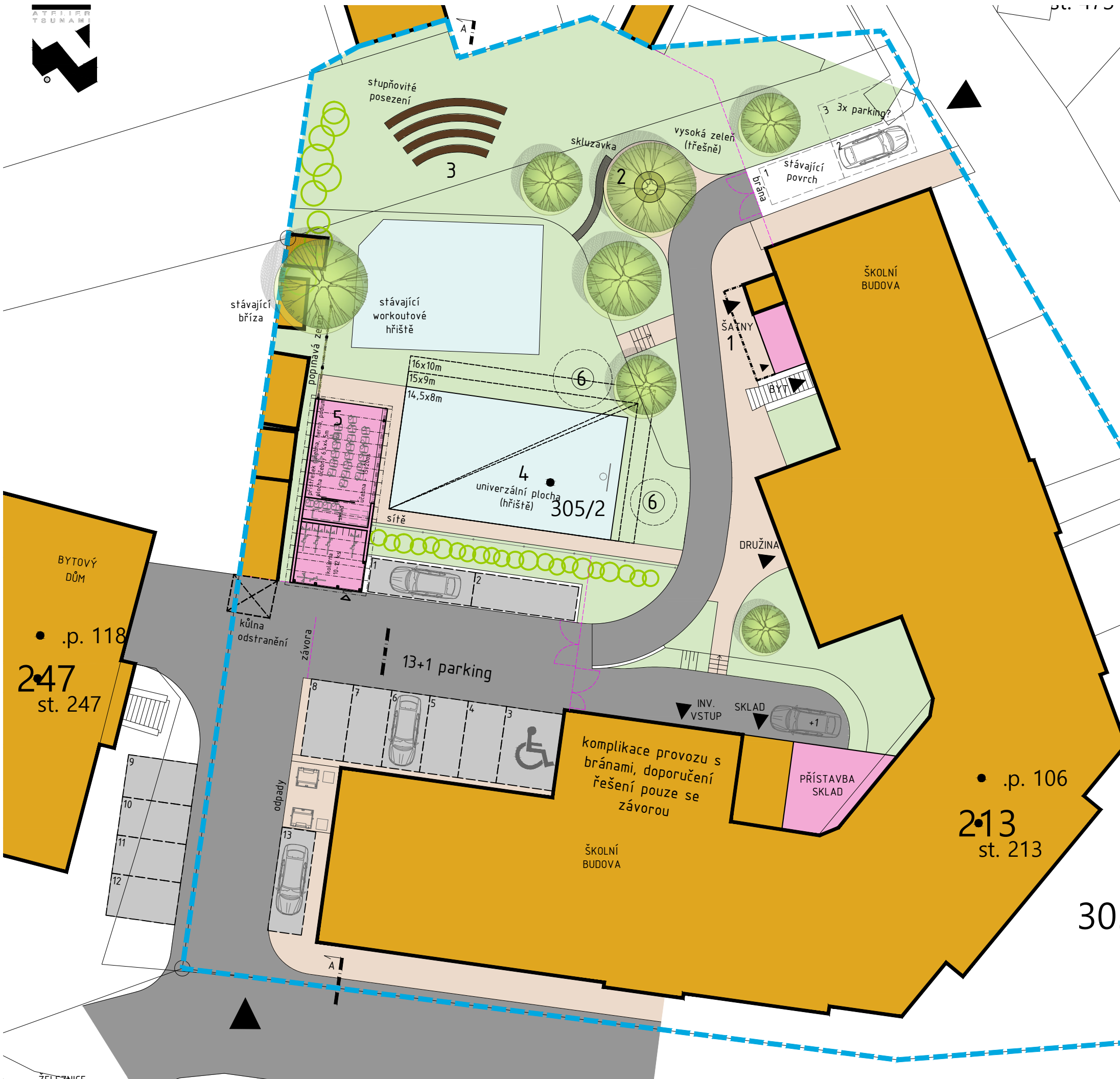
NÁDVOŘÍ ZŠ, TEPLICE NAD METUJÍ

KONCEPT NÁVRHU A

05/2021

M 1:250

944.1



- 1 - PROSTOR U VSTUPU
stříška - krytí vstupu
možnost sezení
- 2 - ZÁLIV S POSEZENÍM
listnatý strom v dlažbě
+ posezení kolem něho
nerez skluzavka ze svahu
- 3 - STUPŇOVITÉ POSEZENÍ
využití terénu
možnost výuky
- 4 - UNIVERZÁLNÍ PLOCHA
koš na basketbal
- 5 - VENKOVNÍ UČEBNA
lehká, polootevřená konstrukce
- 6 - HERNÍ PRVKY

LEGENDA

- katastr
- řešené území
- stávající objekty
- navrhované objekty
- vjezdy, vstupy
- doplňované oplocení

- pojízdné plochy
- parkovací plochy
- plochy pro pěší
- ozeleněné plochy
- hřiště

- vysoká zeleň
- nízká zeleň



BYTOVÝ DŮM
• .p. 118
247
st. 247

• .p. 106
213
st. 213

305



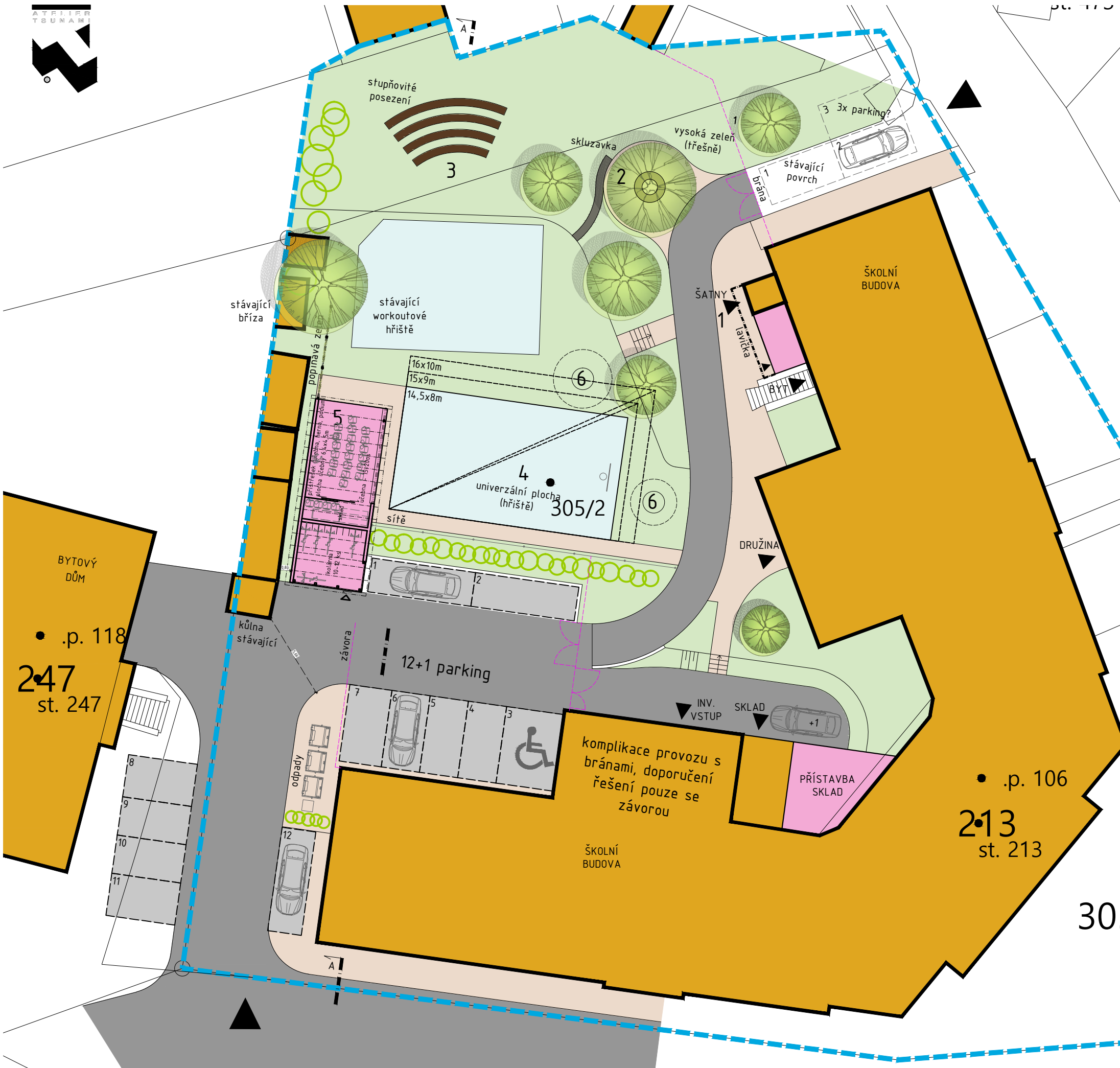
NÁDVOŘÍ ZŠ, TEPLICE NAD METUJÍ

KONCEPT NÁVRHU B

05/2021

M 1:250 0 10 M

944.1



- 1 - PROSTOR U VSTUPU
stříška - krytí vstupu
možnost sezení
- 2 - ZÁLIV S POSEZENÍM
listnatý strom v dlažbě
+ posezení kolem něho
nerez skluzavka ze svahu
- 3 - STUPŇOVITÉ POSEZENÍ
využití terénu
možnost výuky
- 4 - UNIVERZÁLNÍ PLOCHA
koš na basketbal
- 5 - VENKOVNÍ UČEBNA
lehká, polootevřená konstrukce
- 6 - HERNÍ PRVKY

- LEGENDA
- katastr
 - řešené území
 - stávající objekty
 - navrhované objekty
 - vjezdy, vstupy
 - doplňované oplocení

- pojízdné plochy
- parkovací plochy
- plochy pro pěší
- ozeleněné plochy
- hřiště
- vysoká zeleň
- nízká zeleň





NÁDVOŘÍ ZŠ, TEPLICE NAD METUJÍ

KONCEPT B-techn. situace 05/2021

M 1:250 0 10 M

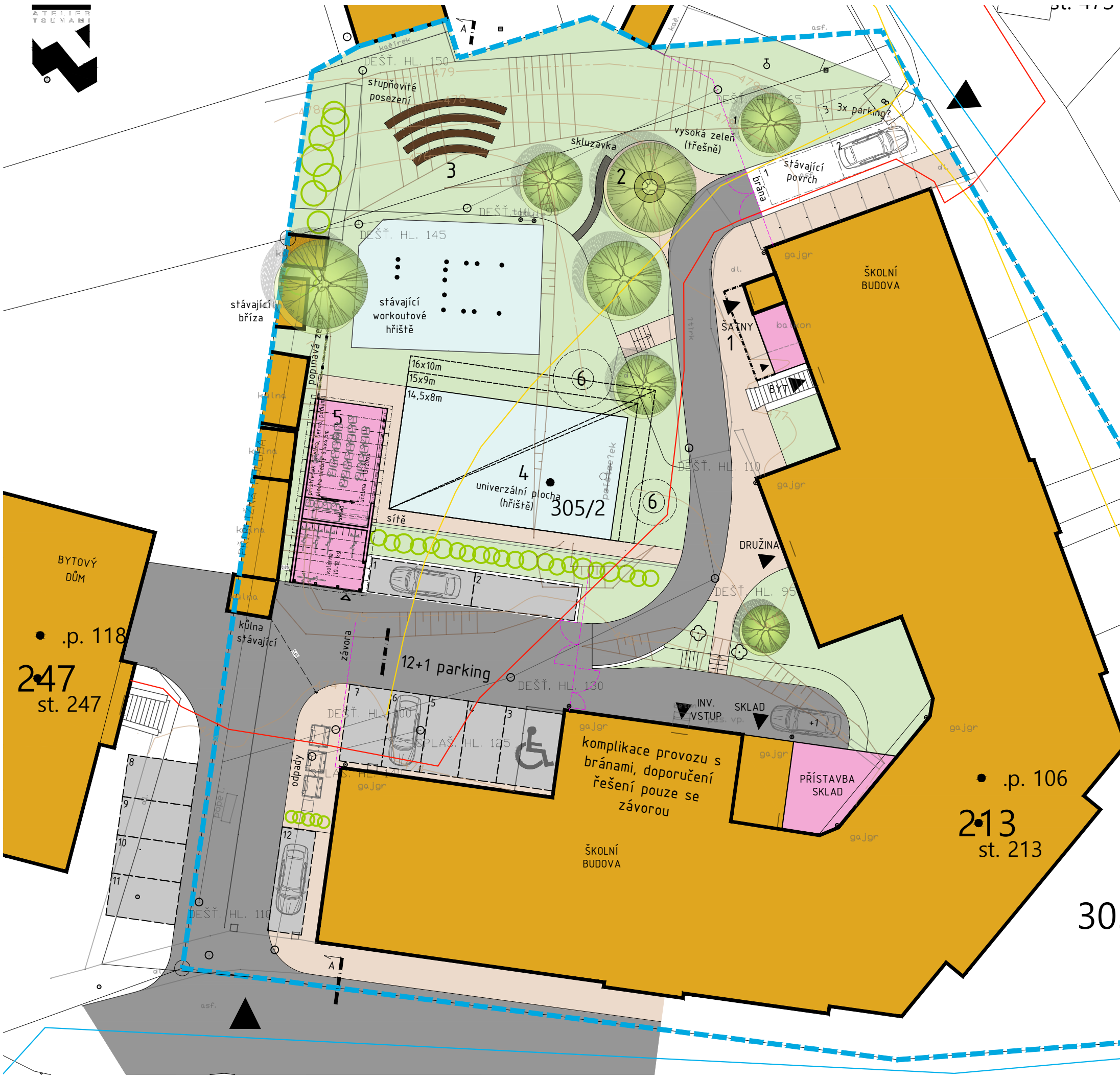
944.1



- 1 - PROSTOR U VSTUPU
stříška - krytí vstupu
možnost sezení
- 2 - ZÁLIV S POSEZENÍM
listnatý strom v dlažbě
+ posezení kolem něho
nerez skluzavka ze svahu
- 3 - STUPŇOVITÉ POSEZENÍ
využití terénu
možnost výuky
- 4 - UNIVERZÁLNÍ PLOCHA
koš na basketbal
- 5 - VENKOVNÍ UČEBNA
lehká, polootevřená konstrukce
- 6 - HERNÍ PRVKY

LEGENDA

- katastr
- řešené území
- stávající objekty
- navrhované objekty
- vjezdy, vstupy
- doplňované oplocení
- pojízdné plochy
- parkovací plochy
- plochy pro pěší
- ozeleněné plochy
- hřiště
- vysoká zeleň
- nízká zeleň
- stávající sítě
(kanalizace, plyn, el., voda)





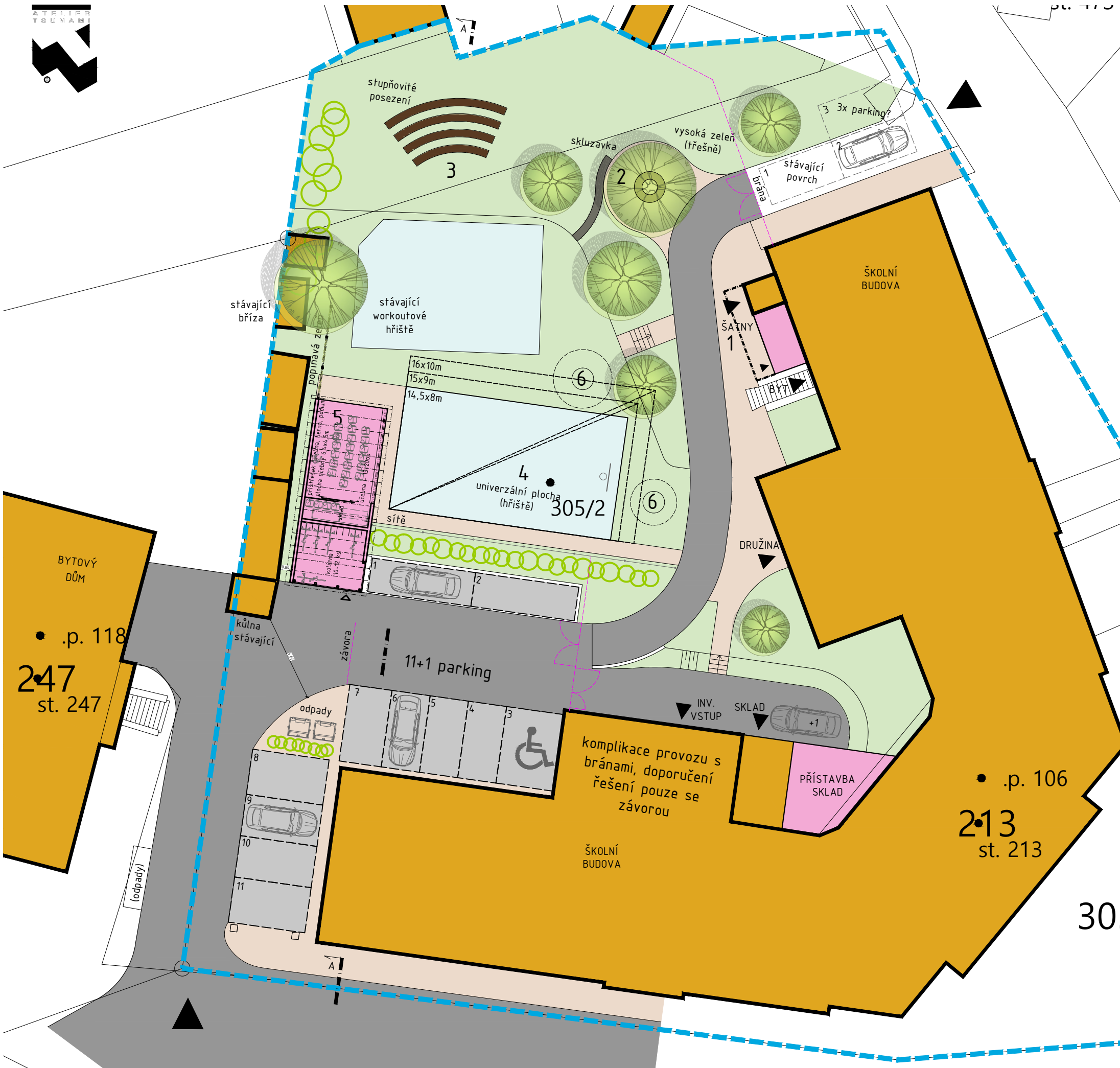
NÁDVOŘÍ ZŠ, TEPLICE NAD METUJÍ

KONCEPT NÁVRHU C

05/2021

M 1:250 0 10 M

944.1



- 1 - PROSTOR U VSTUPU
stříška - krytí vstupu
možnost sezení
- 2 - ZÁLIV S POSEZENÍM
listnatý strom v dlažbě
+ posezení kolem něho
nerez skluzavka ze svahu
- 3 - STUPŇOVITÉ POSEZENÍ
využití terénu
možnost výuky
- 4 - UNIVERZÁLNÍ PLOCHA
koš na basketbal
- 5 - VENKOVNÍ UČEBNA
lehká, polootevřená konstrukce
- 6 - HERNÍ PRVKY

- LEGENDA
- katastr
 - řešené území
 - stávající objekty
 - navrhované objekty
 - ▲ vjezdy, vstupy
 - - - doplňované oplocení

- pojízdné plochy
- parkovací plochy
- plochy pro pěší
- ozeleněné plochy
- hřiště
- vysoká zeleň
- nízká zeleň





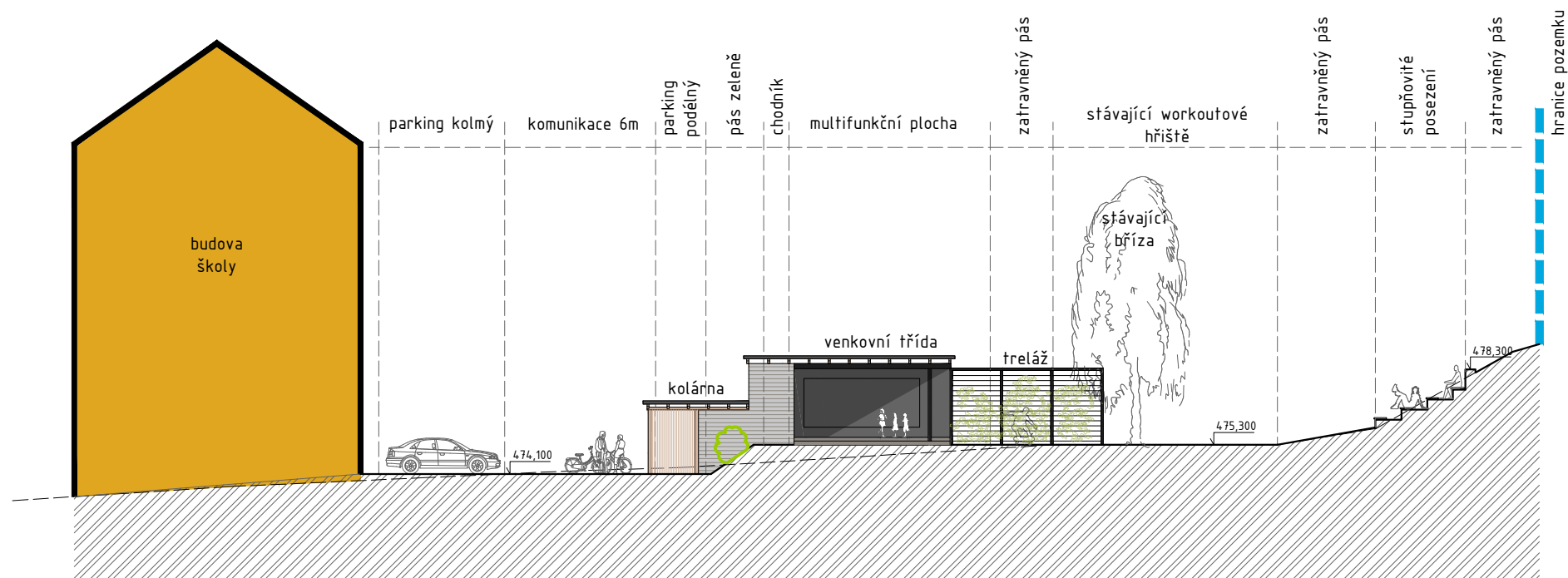
NÁDVOŘÍ ZŠ, TEPLICE NAD METUJÍ

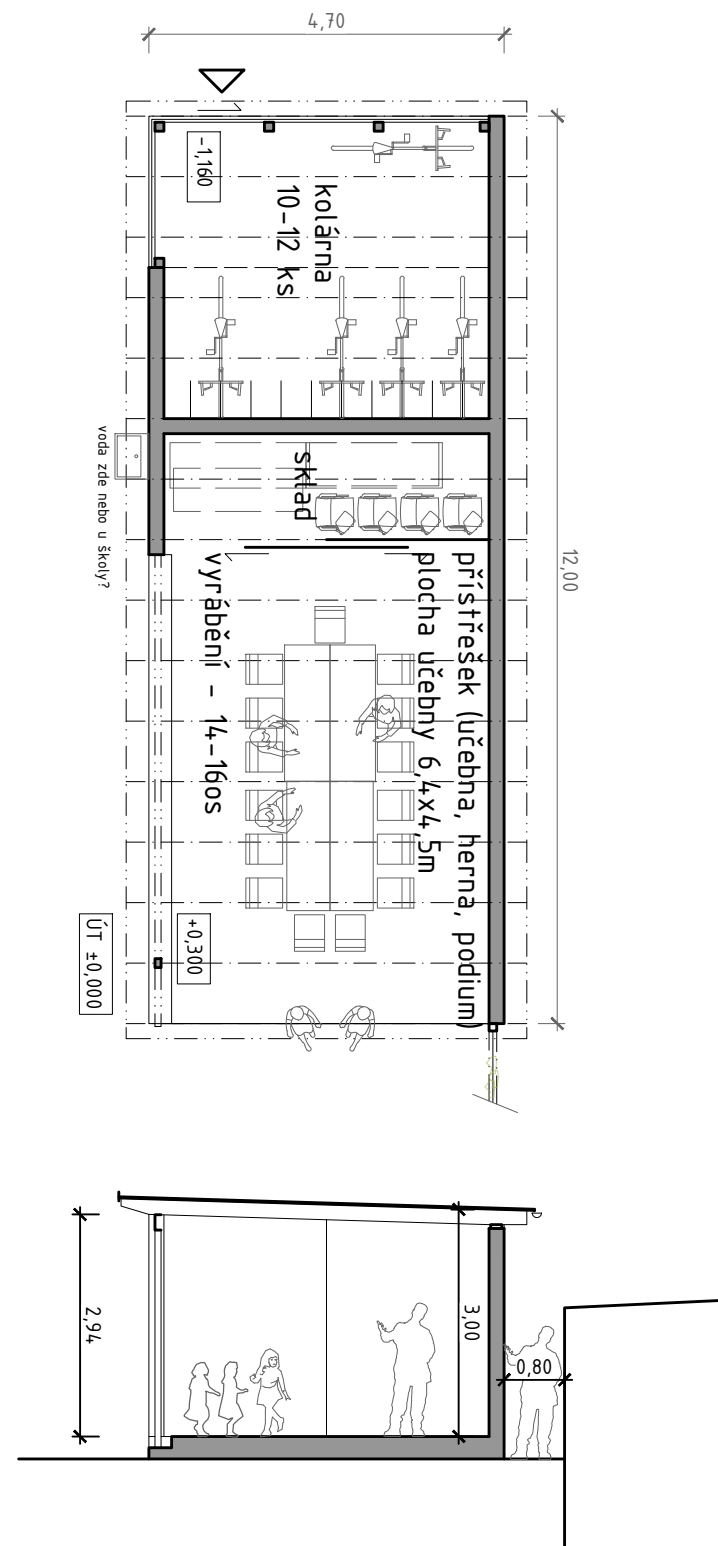
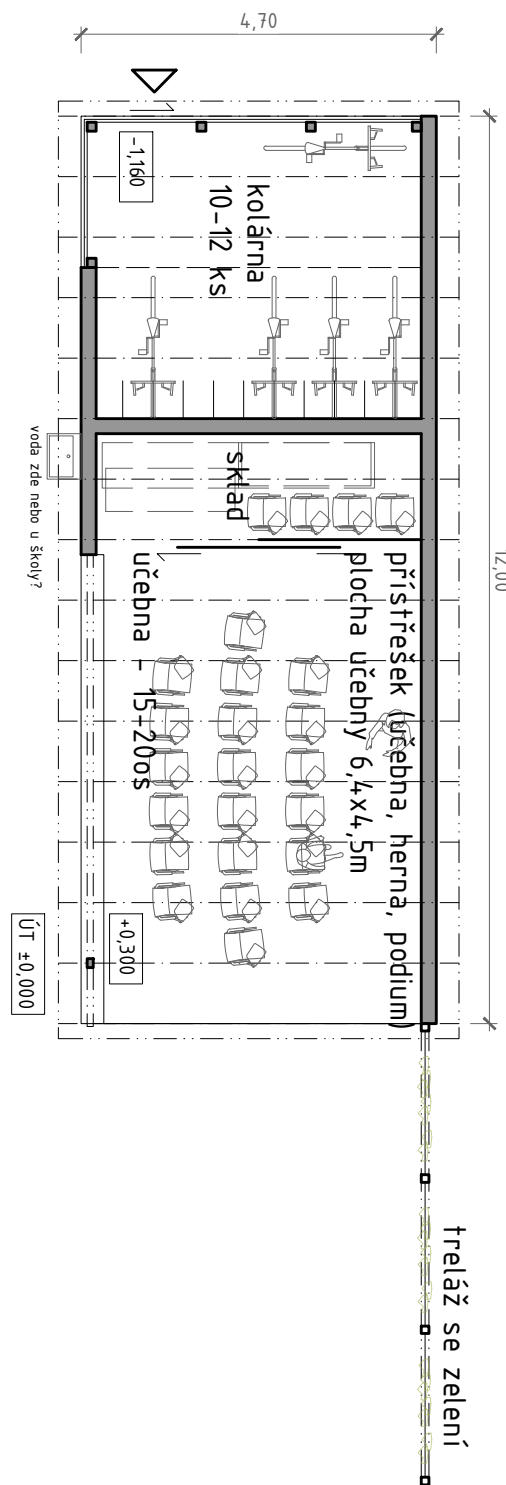
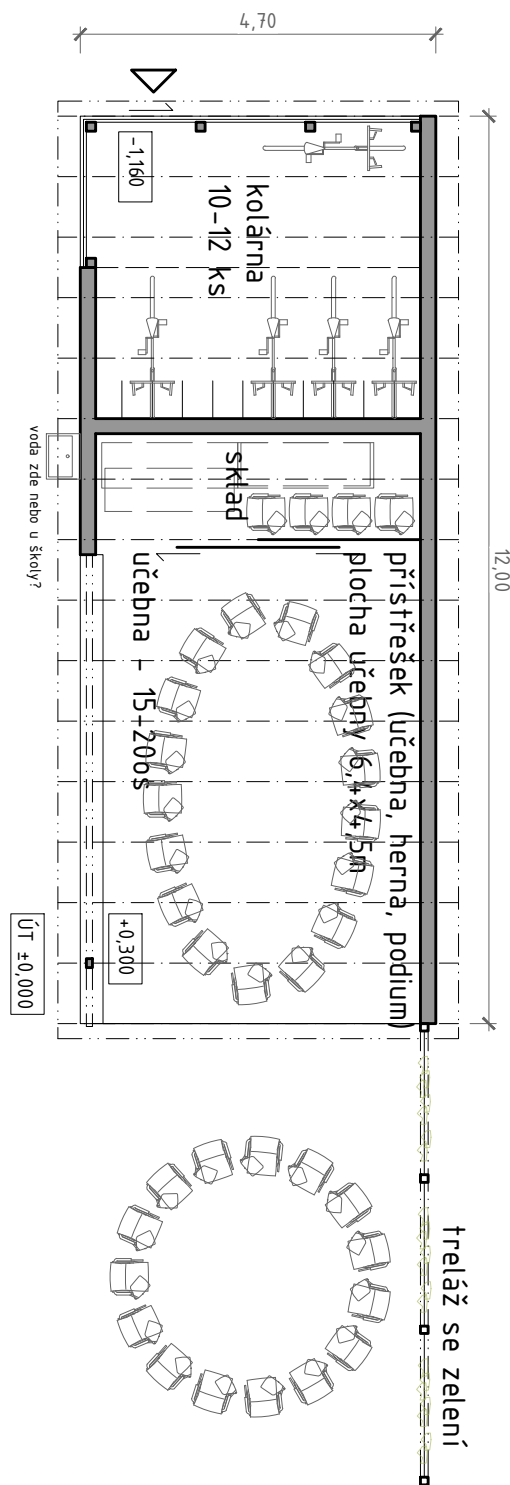
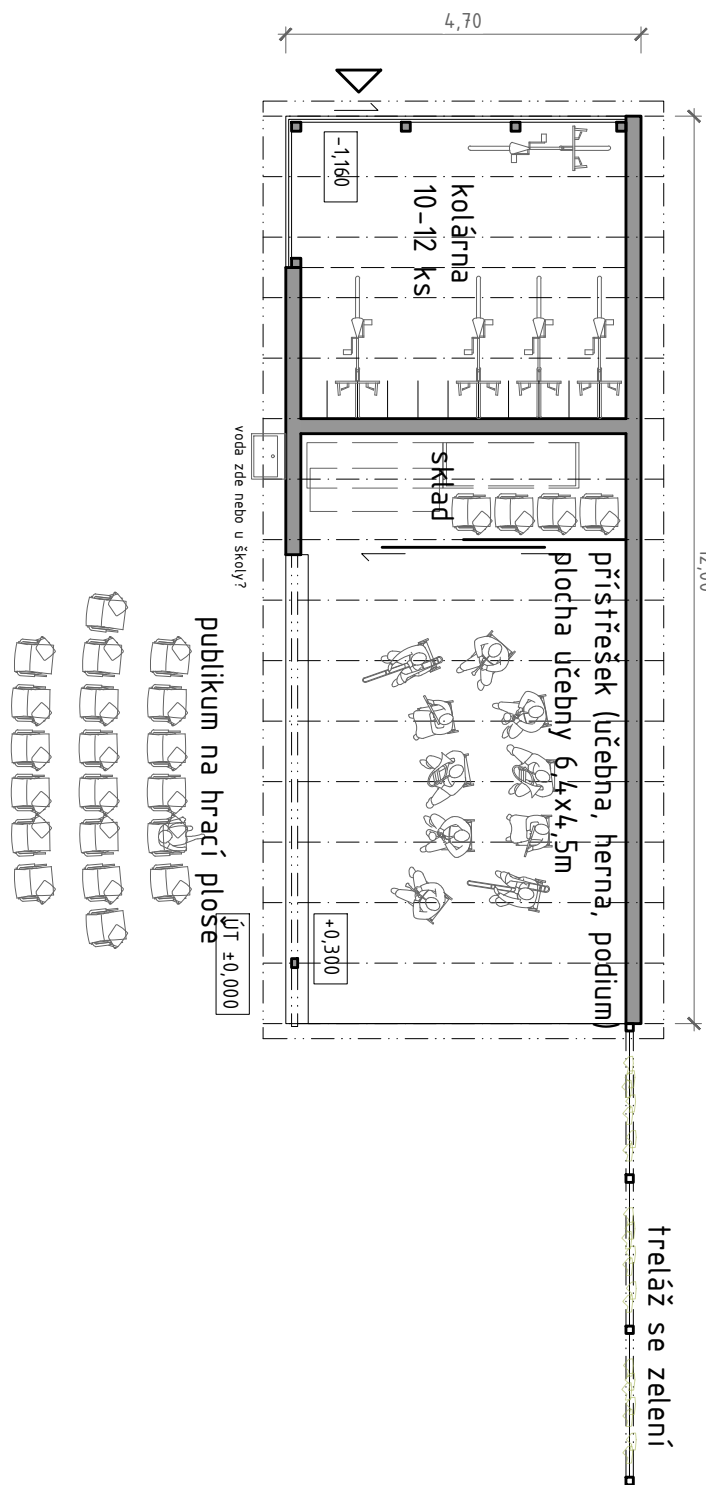
ŘEZ A-A

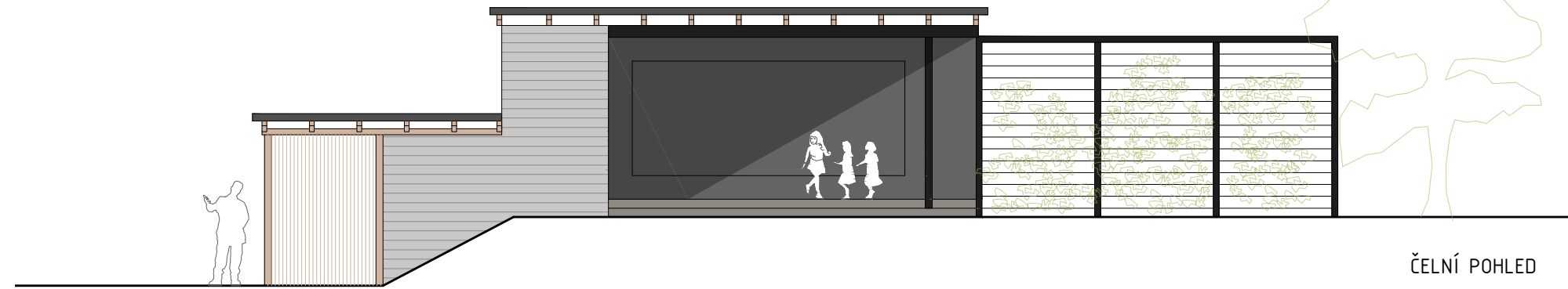
05/2021

M 1:250

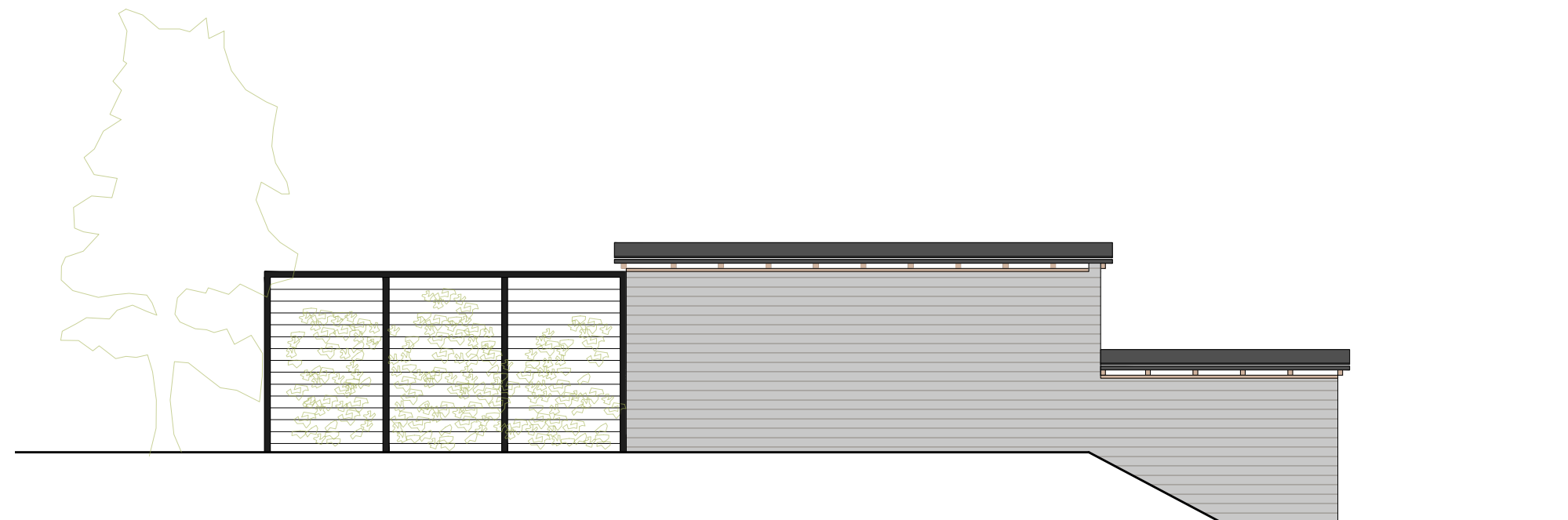
944.1



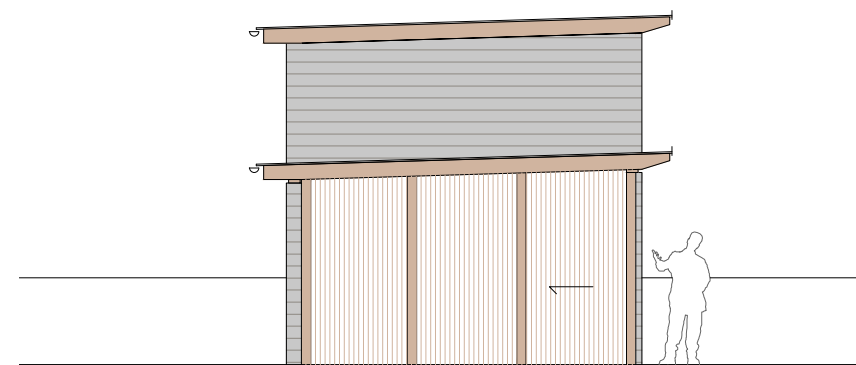




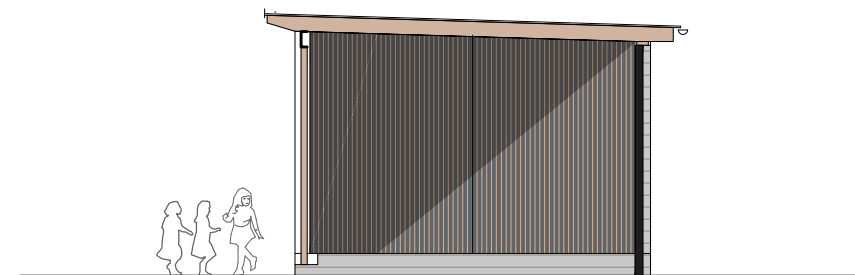
ČELNÍ POHLED



ZADNÍ POHLED



BOČNÍ POHLED
(KOLÁRNA)



BOČNÍ POHLED
(TŘÍDA)

LEGENDA






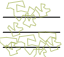
-  pohledový beton
-  dřevěné prvky
-  dřevěné laťování
-  ocelové prvky
-  plechová střecha
-  treláž s popínavou zelení



FOTO - STÁVAJÍCÍ STAV

NÁDVOŘÍ ZŠ, TEPLICE NAD METUJÍ

KONCEPT - HLAVNÍ VSTUP 05/2021

944.1

Vstup by měl tvořit pohledovou dominantu a usnadnit tím orientaci v prostoru.

Proto pro zvýraznění vstupu navrhujeme moderní jednoduchou přístavbu materiálově i barevně odlišnou od stávající fasády školy.



NÁVRH - ZÁKRES DO FOTOGRAFIE

944.1



FOTO - STÁVAJÍCÍ STAV



NÁVRH - ZÁKRES DO FOTOGRAFIE

Přístavba se vzhledově přizpůsobuje stávající fasádě, aby nepoutala zbytečně pozornost.

Je členěna do 5 polí, z nichž jeden je vstup.

Bude omítnutá ve stejné struktuře a barevnosti jako fasáda školy.



944.1

ORIENTAČNÍ PROPOČET NÁKLADŮ						
		jednotka	sazba za jednotku	celkem		
Nádvoří ZŠ Teplice nad Metují (varianta B)						
zpevněné plochy pojízdné (včetně komunikace před č.p. 247)	635	m ²	od 1 800 do 2 200	1 140 000 Kč 1 400 000 Kč		
zpevněné plochy pochozí	191	m ²	od 1 300 do 1 800	250 000 Kč 340 000 Kč		
multifunkční plocha - sportovní povrch						
14,5 x 8 m	116	m ²	od 2 500 do 3 200	290 000 Kč 370 000 Kč		
16 x 10 m	160	m ²	od 2 500 do 3 200	400 000 Kč 510 000 Kč		
venkovní třída	38	m ²	od 9 000 do 11 000	340 000 Kč 420 000 Kč		
kolárna	19	m ²	od 8 000 do 10 000	150 000 Kč 190 000 Kč		
nový vstup	14	m ²	od 20 000 do 24 000	280 000 Kč 340 000 Kč		
sklad (včetně stávající části)	48	m ²	od 9 000 do 12 000	430 000 Kč 580 000 Kč		
terénní úpravy, ozelenění	1	kplť	od 50 000 do 100 000	50 000 Kč 100 000 Kč		
herní prvky (2ks + skluzavka)	1	kplť	od 200 000 do 300 000	200 000 Kč 300 000 Kč		
střední a vysoká zeleň	1	kplť	od 20 000 do 30 000	20 000 Kč 30 000 Kč		
bourání + odvoz sutí (stávající objekt ve dvoře)	40	m ²	od 1 200 do 1 800	50 000 Kč 70 000 Kč		
ostatní nespecifikované náklady (15 % z celkové ceny)			od 0,15 do 0,15	480 000 Kč 642 000 Kč		
			celkem bez DPH od	3 680 000 Kč		
			do	4 922 000 Kč		
			celkem s DPH 21% od	4 452 800 Kč		
			do	5 955 620 Kč		
<p>Náklady na stavbu jsou stanoveny orientačně na základě architektonické studie a budou upřesněny v dalších stupních projektové dokumentace. S ohledem na nízký stupeň dokumentace je vhodné počítat s rezervou cca 15% nákladů. Ceny jsou uvedeny bez DPH. Náklady jsou stanoveny dle cenových ukazatelů ÚRS Praha II/2020 a ověřené průměrné ceny za měrnou jednotku dříve realizovaných staveb a technických zařízení.</p> <p>Do propočtu nejsou zahrnuty plánovací náklady (na doplňující průzkumy, projektovou dokumentaci, autorské dozory apod.), náklady na úpravu stávající technické infrastruktury a přípojky inženýrských sítí, na oplocení a elektrické závory, na řešení likvidace dešťových vod a dále náklady na vybavení nábytkem a nadstavbové vybavení typu solár, fotovoltaika, tepelné čerpadlo, AKU nádrže apod. Náklady na obestavěný prostor vychází z cenové hladiny středního standardu použitých materiálů (okna, dveře, svítidla, zařizovací předměty atd.)</p>						