

DVŮR TEPLICE NAD METUJÍ

**DVŮR TEPLICE NAD METUJÍ**

objekt	HPP/m2 1.np+podkroví	PP/m2 1.np+podkroví	OBESTAVĚNÝ PROSTOR/m3 1.np+podkroví	byty 1kk	byty 2kk	byty 3kk	byty 3kk(mezonet)	byty 4kk(mezonet)	celkem bytů
objekt A	1 203	932	4 700	2	4	7	0	0	13
objekt B	519	427	1 720	0	0	0	3	2	5
<b>CELKEM</b>	1 722	1 359	6 420						18

HPP - hrubá podlažní plocha

PP - pronajimatelná plocha









--- HRANICE ŘEŠENÉHO ÚZEMÍ

DVŮR TEPLICE NAD METUJÍ  
PROJEKT

NÁVRH STAVBY  
STUPEŇ

ORTOFOTOMAPA  
VÝKRES

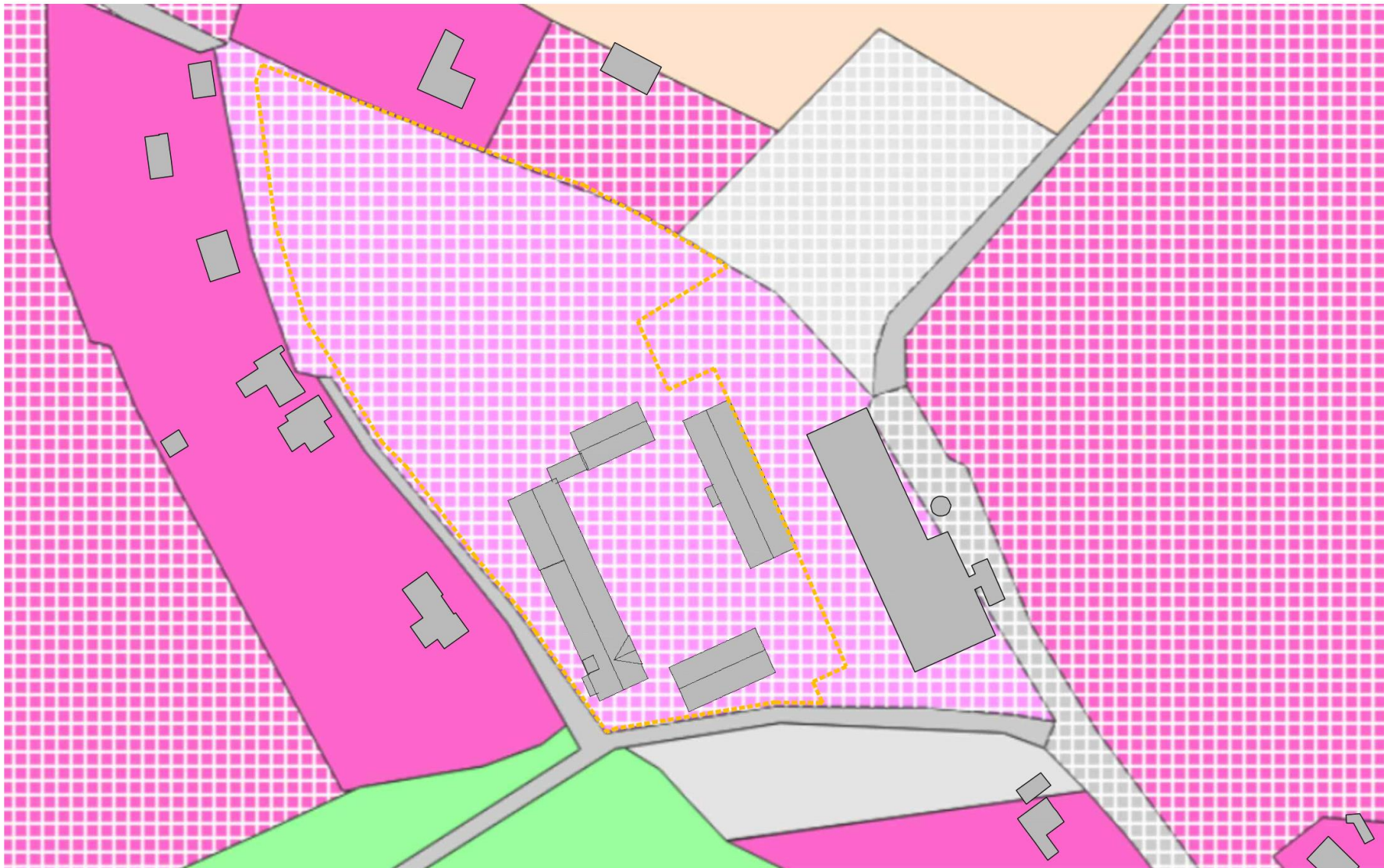
ARCHITEKTONICKÝ ATELIER KAAMA  
ARCHITEKT

1/1000  
MĚŘÍTKO

A3  
FORMÁT

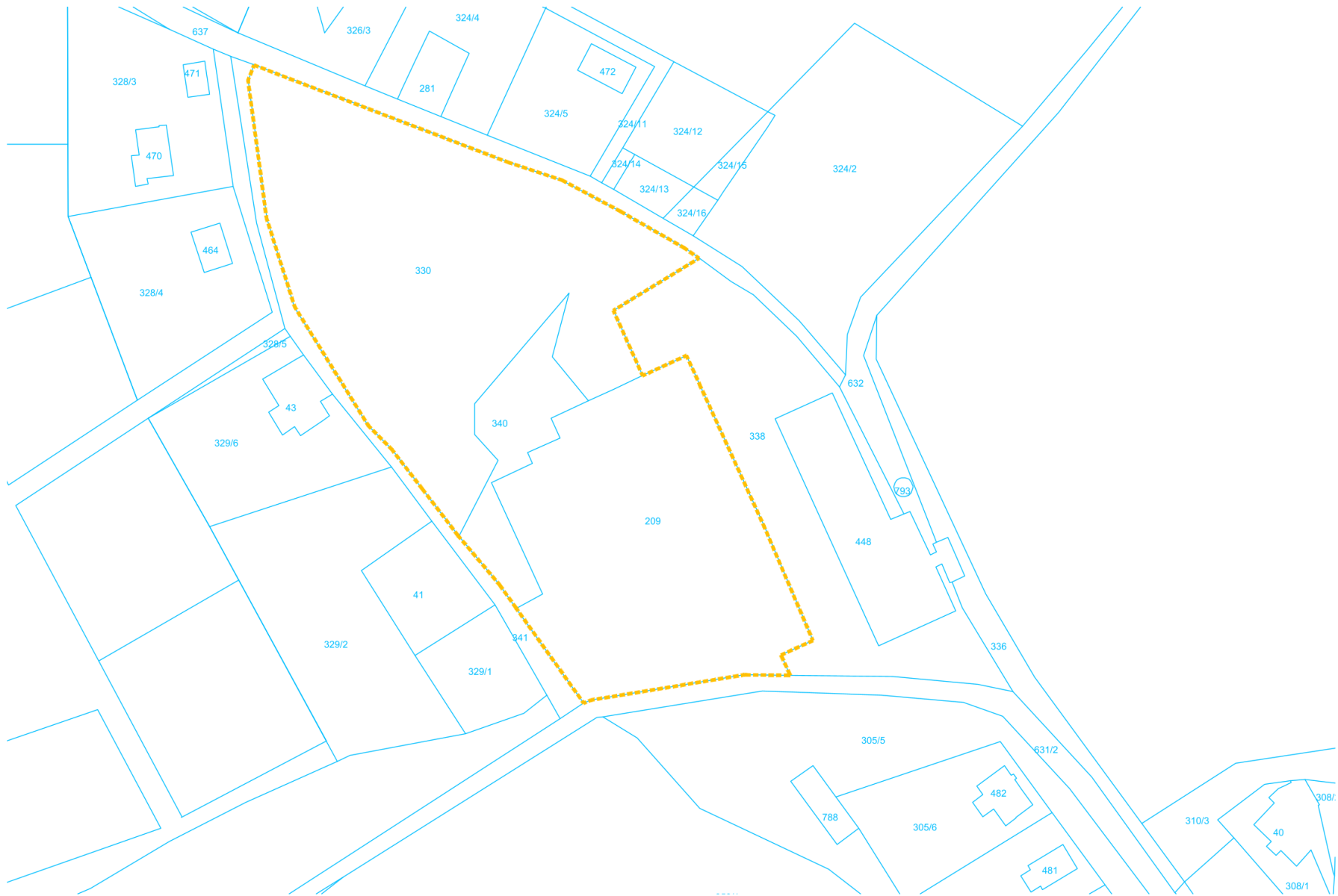
04/2025  
DATUM





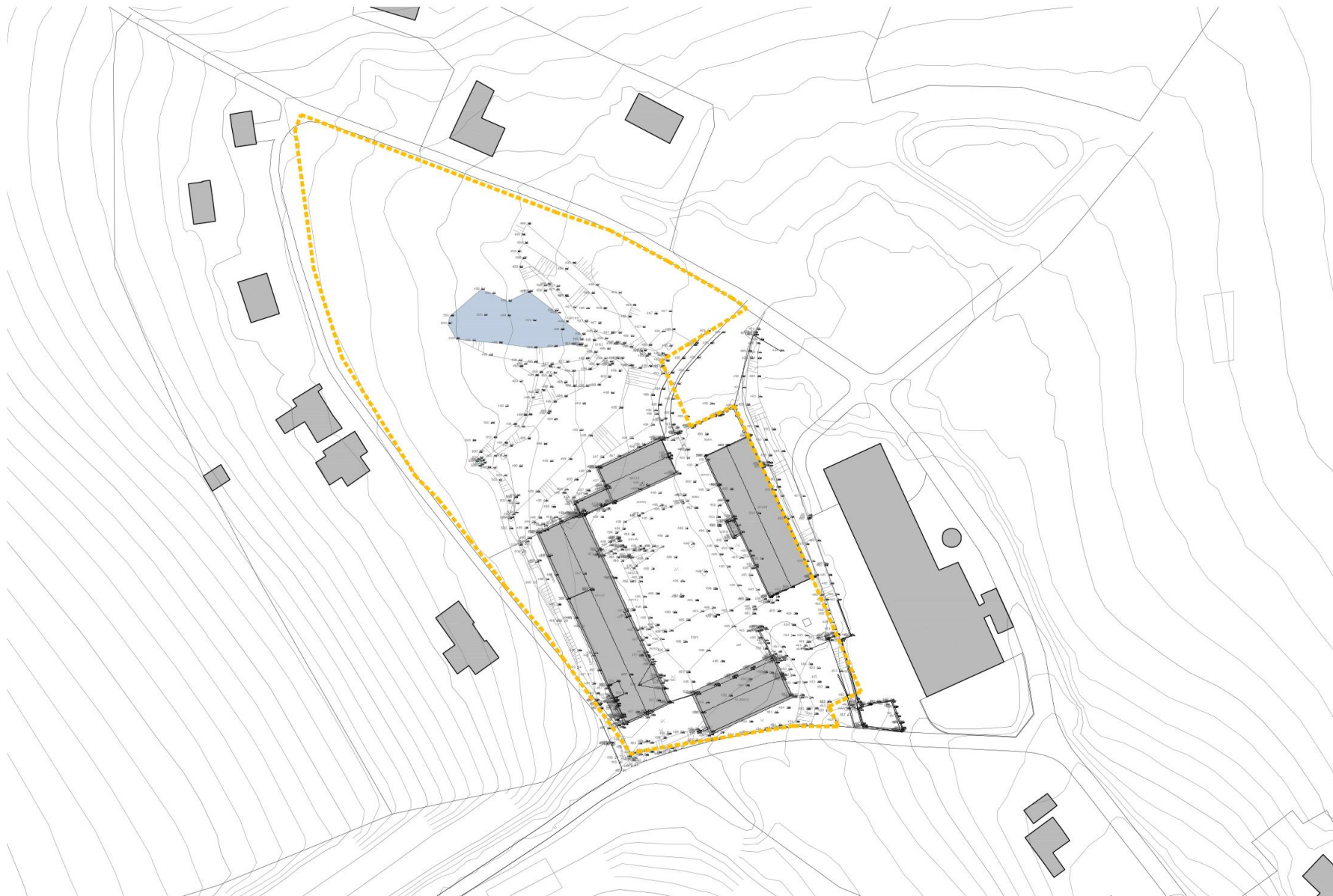
- HRANICE ŘEŠENÉ ÚZEMÍ
- SM PLOCHY SMÍŠENÉ OBYTNÉ-MĚSTSKÉ
- SM\_2 PLOCHY SMÍŠENÉ OBYTNÉ-MĚSTSKÉ-NÁVRH
- OM\_2 PLOCHY OBČANSKÉHO VYBAVENÍ-KOMERČNÍ ZARÍZENÍ MALÁ A STŘEDNÍ-NÁVRH
- NL PLOCHY LEŠNÍ
- DS PLOCHY DOPRAVNÍ INFRASTRUKTURY-SILNIČNÍ
- DS\_2 PLOCHY DOPRAVNÍ INFRASTRUKTURY-SILNIČNÍ-NÁVRH
- PV PLOCHY VEŘEJNÝCH PROSTRANSTVÍ-VEŘEJNÁ PROSTRANSTVÍ
- PV\_2 PLOCHY VEŘEJNÝCH PROSTRANSTVÍ-VEŘEJNÁ PROSTRANSTVÍ-NÁVRH





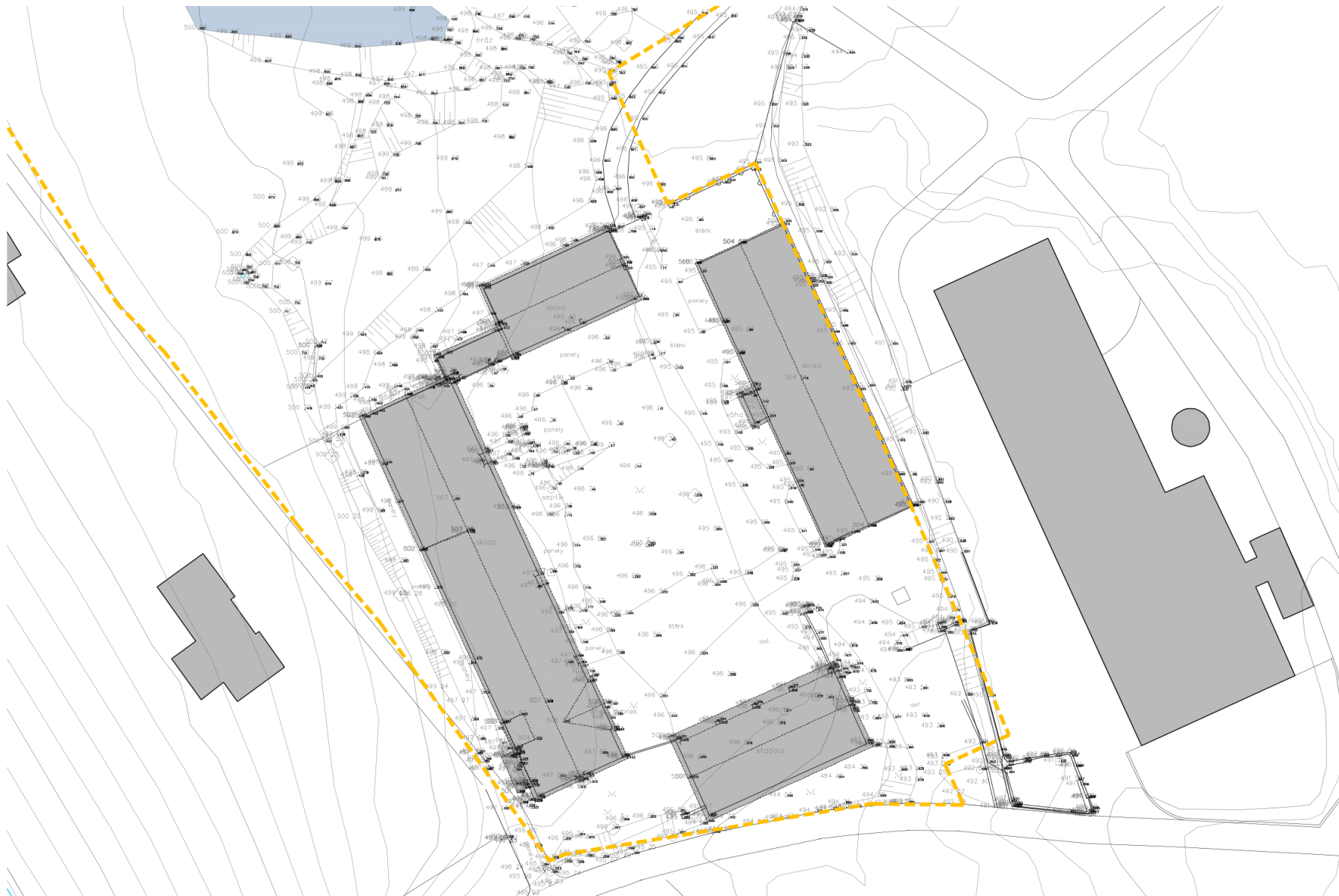
----- HRANICE ŘEŠENÉHO OZEMÍ





--- Hranice řešeného území    ■ Stávající objekty





--- HRANICE ŘEŠENÉHO OZEMÍ    ■ STÁVAJÍCÍ OBJEKTY





----- HRANICE ŘEŠENÉHO ÚZEMÍ

DVŮR TEPLICE NAD METUJÍ  
PROJEKT

NÁVRH STAVBY  
STUPEŇ

ZÁKRES DO ORTOFOTOMAPY  
VÝKRES

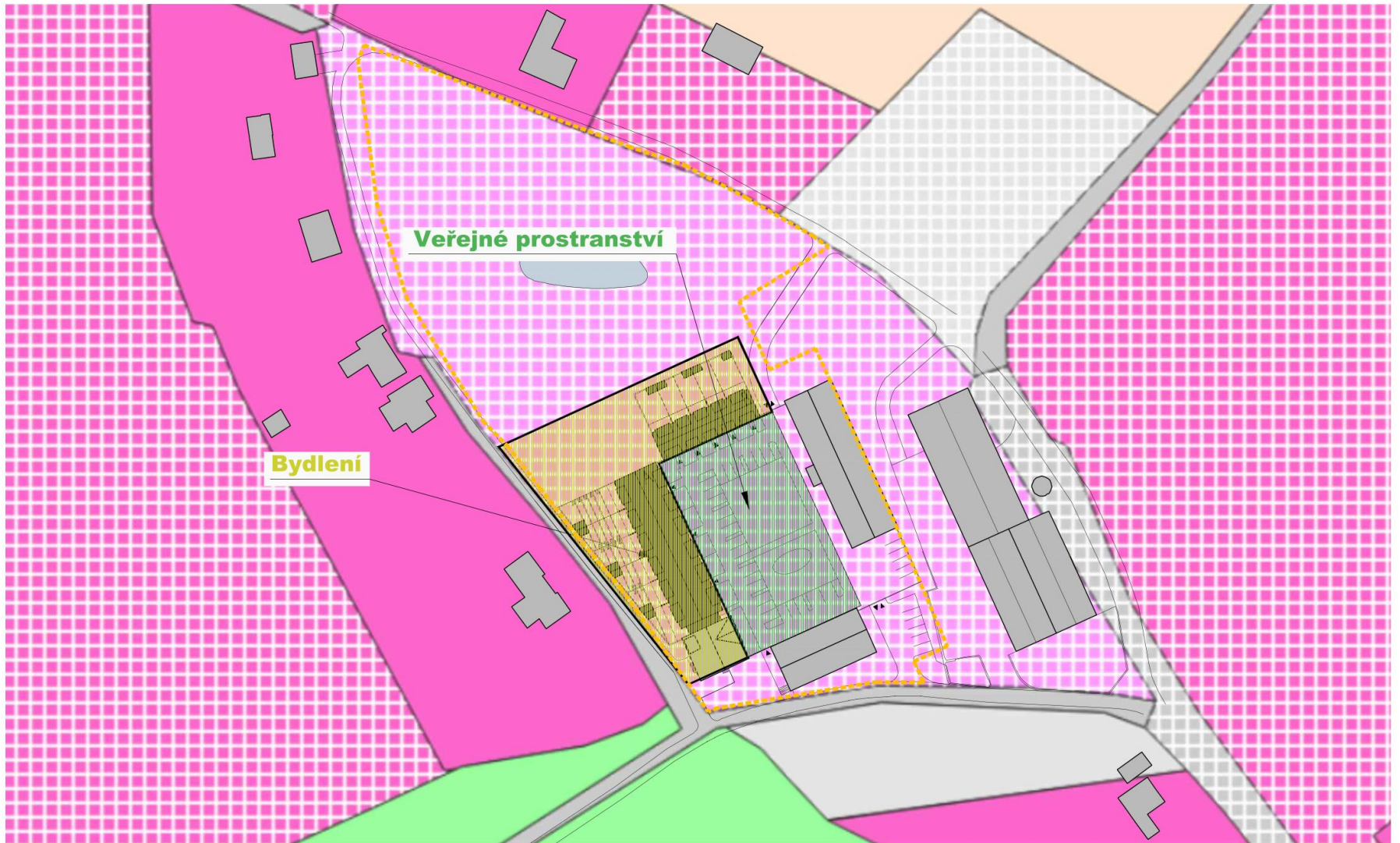
ARCHITEKTONICKÝ ATELIER KAAMA  
ARCHTEKT

1/1000  
MĚŘÍTKO

A3  
FORMÁT

04/2025  
DATUM





- HRANICE ŘEŠENÉ ÚZEMÍ
- STÁVAJÍCÍ OBJEKTY
- NAVRHOVANÉ OBJEKTY
- SM PLOCHY SMÍŠENÉ OBYTNÉ-MĚSTSKÉ
- SM\_2 PLOCHY SMÍŠENÉ OBYTNÉ-MĚSTSKÉ-NAVRH
- OM\_2 PLOCHY OBČANSKÉHO VYBAVENÍ-KOMERČNÍ ZAŘÍZENÍ MALÁ A STŘEDNÍ-NAVRH
- DS PLOCHY DOPRAVNÍ INFRASTRUKTURY-SILNIČNÍ
- DS\_2 PLOCHY DOPRAVNÍ INFRASTRUKTURY-SILNIČNÍ-NAVRH
- PV PLOCHY VEŘEJNÝCH PROSTRANSTVÍ-VEŘEJNÁ PROSTRANSTVÍ
- PV\_2 PLOCHY VEŘEJNÝCH PROSTRANSTVÍ-VEŘEJNÁ PROSTRANSTVÍ-NAVRH
- NL PLOCHY LESNÍ



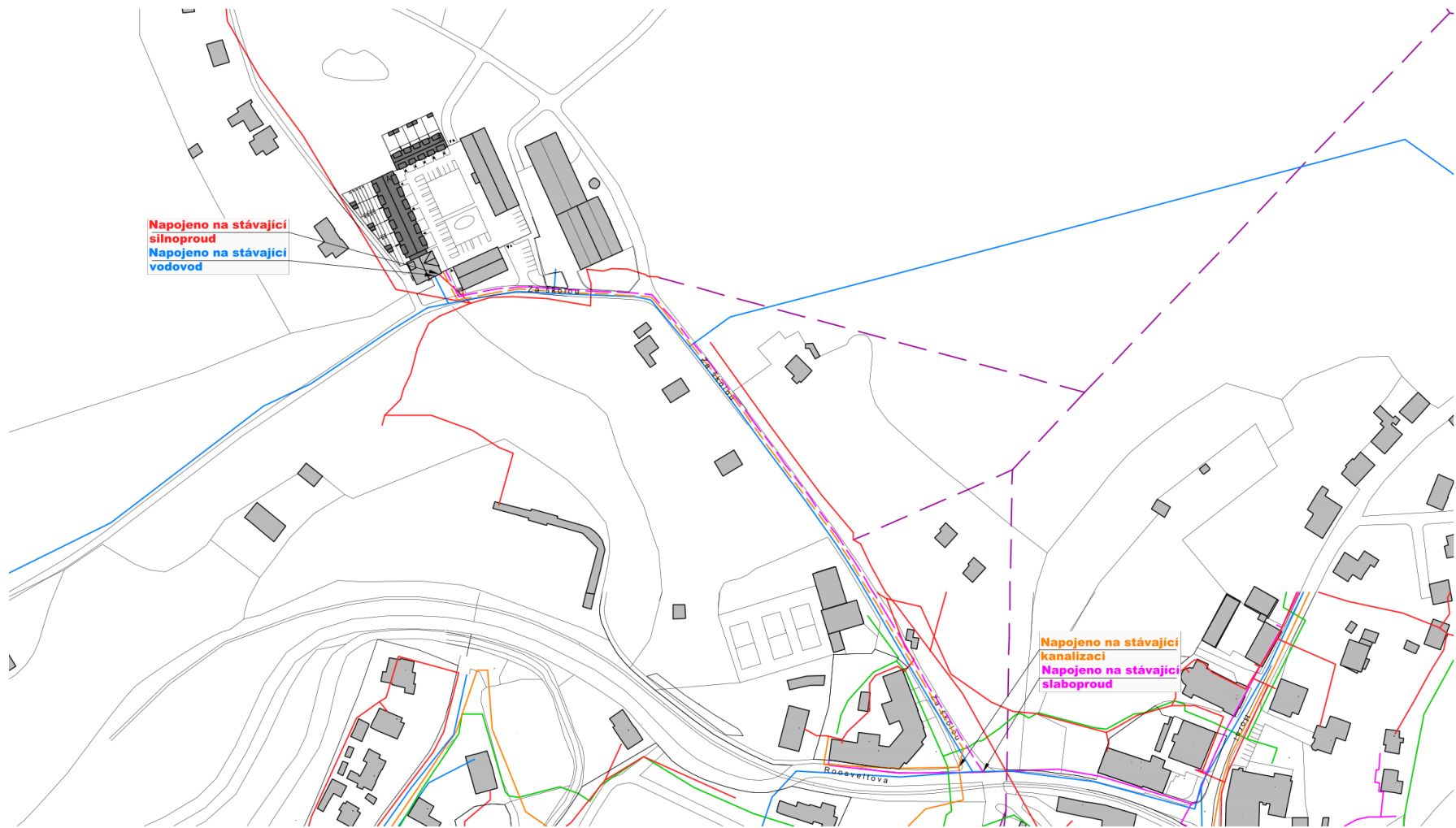


       HRANICE ŘEŠENÉHO ÚZEMÍ   
  STÁVAJÍCÍ OBJEKTY   
  NAVRHOVANÉ OBJEKTY   
 ◀ VSTUPY   
 ▶ VJEZDY





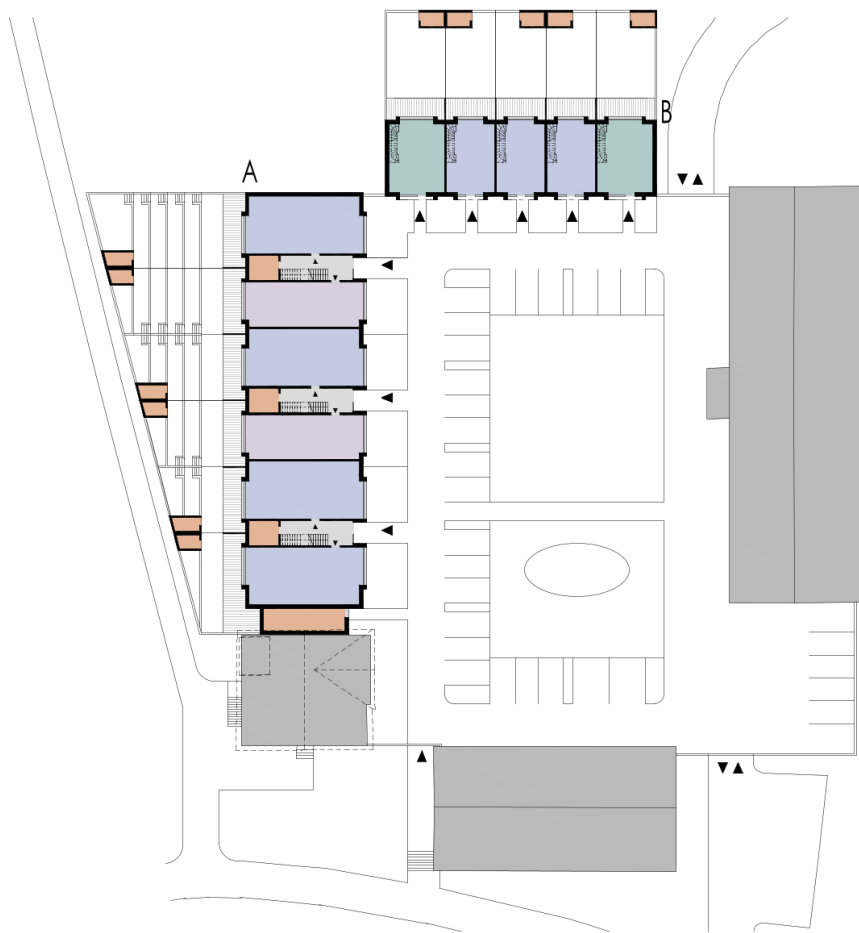




- |                           |                          |                            |                             |                             |                                  |
|---------------------------|--------------------------|----------------------------|-----------------------------|-----------------------------|----------------------------------|
| STÁVAJÍCÍ OBJEKTY         | NAVRHOVANÉ OBJEKTY       | TRASA KANALIZACE STÁVAJÍCÍ | TRASA SLABOPROUDU STÁVAJÍCÍ | TRASA SILNOPROUDU STÁVAJÍCÍ | VEDENÍ VYSOKÉHO NAPĚTÍ STÁVAJÍCÍ |
| TRASA PLYNOVODU STÁVAJÍCÍ | TRASA VODOVODU STÁVAJÍCÍ | TRASA KANALIZACE NAVRHI    | TRASA SLABOPROUDU NAVRHI    | TRASA SILNOPROUDU NAVRHI    | ROŠEŇ TRASA VEDENÍ NAVRHI        |
| TRASA PLYNOVODU NAVRHI    | TRASA VODOVODU NAVRHI    |                            |                             |                             |                                  |



1. NP



BYTOVÝ DŮM A

HPP	
HPP PŘÍZEMÍ	631 M2
HPP PODKROVÍ	572 M2
HPP CELKEM	1 203 M2

PRONAJÍMATELNÁ PLOCHA

PP PŘÍZEMÍ	492 M2
PP PODKROVÍ	440 M2
PP CELKEM	932 M2

PP CELKEM / HPP CELKEM = 932 M2 / 1 203 M2 = 0,77

BYTOVÝ DŮM B

HPP	
HPP PŘÍZEMÍ	256 M2
HPP PODKROVÍ	263 M2
HPP CELKEM	519 M2

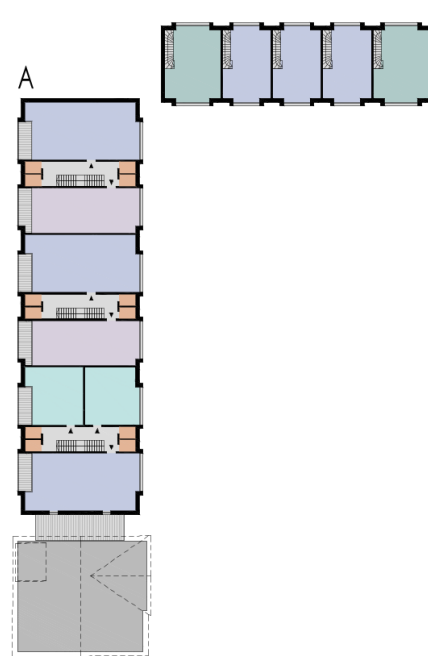
PRONAJÍMATELNÁ PLOCHA

PP PŘÍZEMÍ	222 M2
PP PODKROVÍ	205 M2
PP CELKEM	427 M2

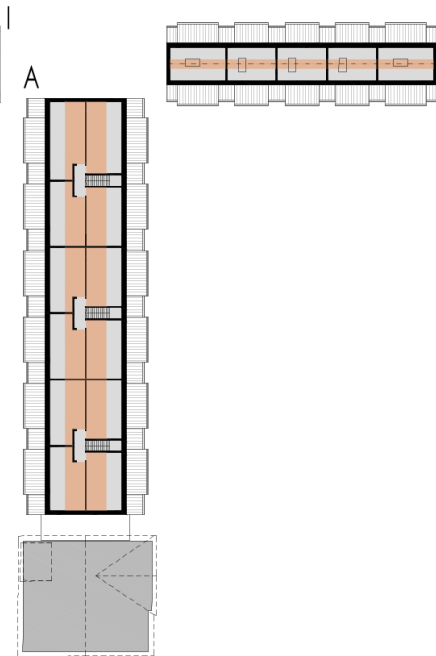
PP CELKEM / HPP CELKEM = 427 M2 / 519 M2 = 0,82

1KK 2KK 3KK 4KK KOMORY / KOLÁRNÝ VSTUPY  
 DVŮR TEPLICE NAD METUJÍ NÁVRH STAVBY

PODKROVÍ



PŮDA



BYTOVÉ DOMY A+B

SKLADBA BYTŮ		
BYTY 1+KK	36,6 M2	2 (11,1%)
BYTY 2+KK	62,6 + 57,0 M2	4 (22,2%)
BYTY 3+KK	79,6 + 74,3 M2	7 (38,9%)
BYTY 3+KK (MEZONETY)	80,0 M2	3 (16,7%)
BYTY 4+KK (MEZONETY)	92,0 M2	2 (11,1%)
CELKOVÝ POČET BYTŮ		18 (100%)

PŮDORYSNÁ SCHÉMATA

ARCHITEKTONICKÝ ATELIER KAAMA

1/500

A3

04/2025

PROJEKT

STUPEŇ

VÝKRES

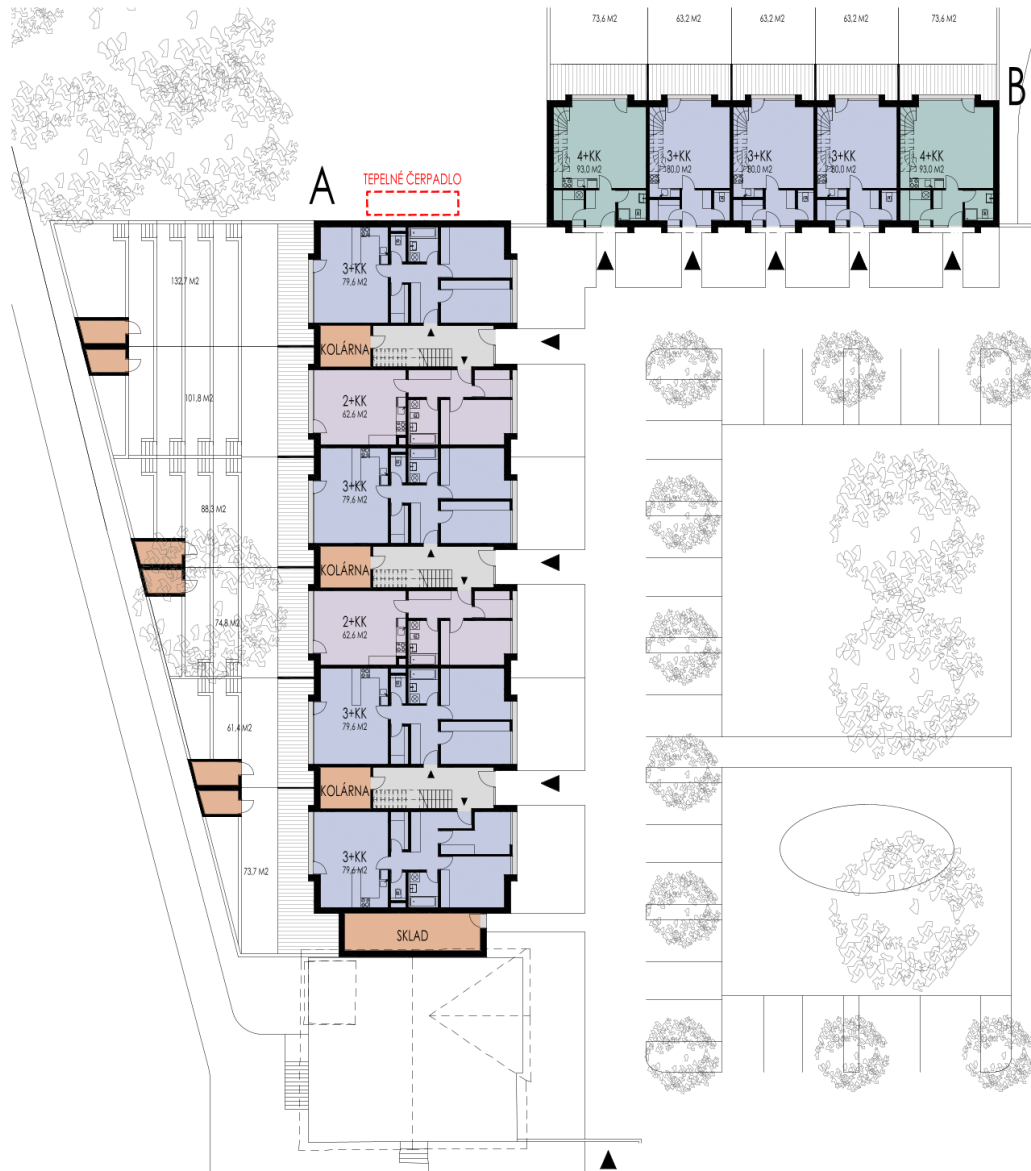
ARCHIT.

MĚŘÍTKO

FORMÁT

DATA





1KK
  2KK
  3KK
  4KK
  KOMORY / KOLÁRNA
  VSTUPY

DVŮR TEPLICE NAD METUJÍ

NÁVRH STAVBY

PŮDORYSY

ARCHITEKTONICKÝ ATELIER KAAMA

1/300

A3

04/2025

PROJEKT

STUPĚŇ

VÝKRES

ARCHITEKT

MĚŘÍTKO

FORMÁT

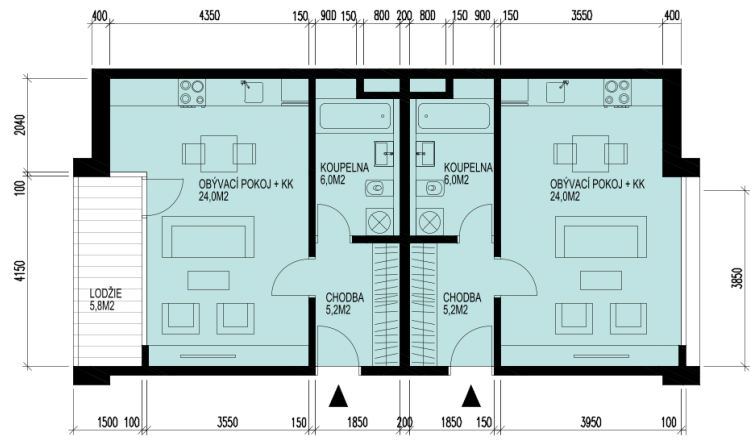
DATUM

1+KK  
BYT  
LODŽIE

36,6 M<sup>2</sup>  
5,8 M<sup>2</sup>

1+KK  
BYT

36,6 M<sup>2</sup>



1KK ◀ VSTUPY  
DVŮR TEPLICE NAD METUJÍ  
PROJEKT

NÁVRH STAVBY  
STUPEŇ

PŮDORYSY - TYPICKÉ BYTY  
VÝKRES

ARCHITEKTONICKÝ ATELIER KAAMA  
ARCHITECT

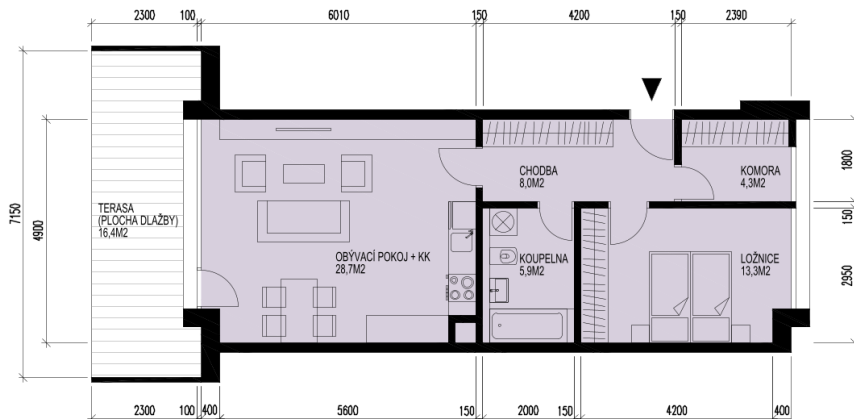
1/100  
MĚŘÍTKO  
A3  
FORMÁT

04/2025  
DATUM



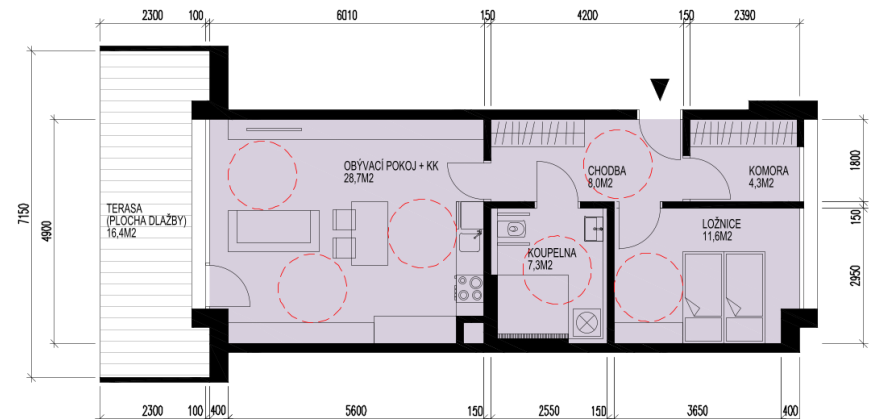
### 2+KK

BYT 62,6 M<sup>2</sup>  
 TERASA (DLAŽBA) 16,4 M<sup>2</sup>  
 ZAHRADA 54,3 M<sup>2</sup>  
 VENKOVNÍ SKLAD 3,8 M<sup>2</sup>



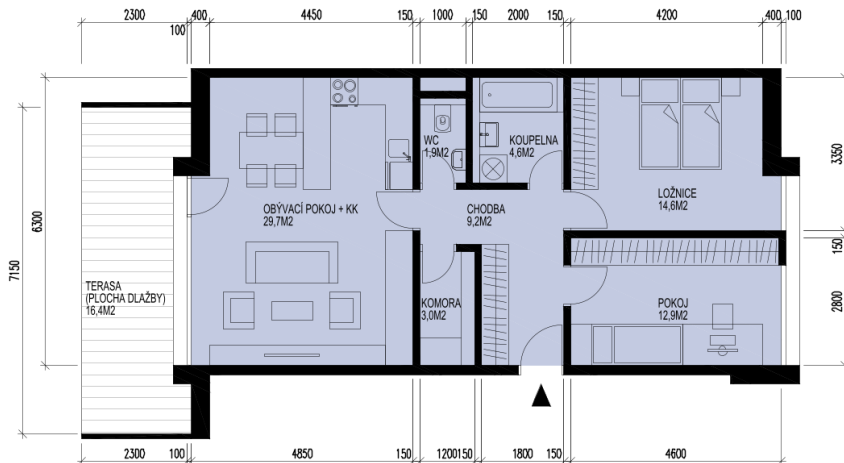
### 2+KK

BYT 62,6 M<sup>2</sup>  
 TERASA (DLAŽBA) 16,4 M<sup>2</sup>  
 ZAHRADA 54,3 M<sup>2</sup>  
 VENKOVNÍ SKLAD 3,8 M<sup>2</sup>



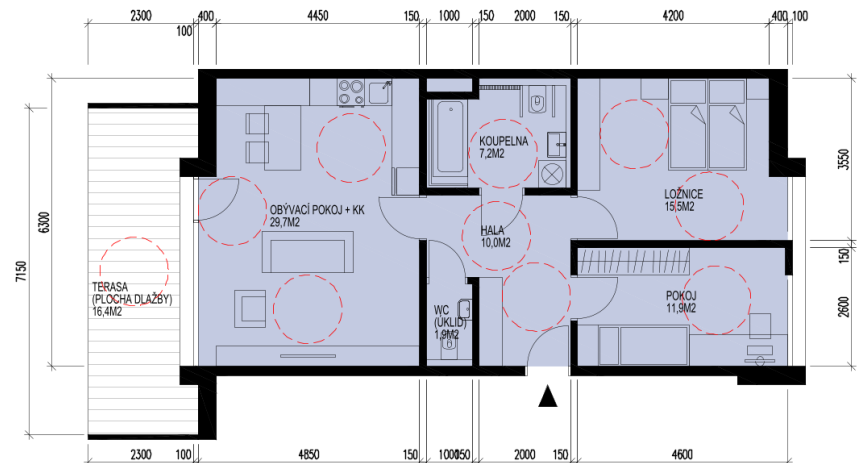
### 3+KK

BYT 79,6 M<sup>2</sup>  
 TERASA (DLAŽBA) 16,4 M<sup>2</sup>  
 ZAHRADA 66,9 M<sup>2</sup>  
 VENKOVNÍ SKLAD 4,5 M<sup>2</sup>



### 3+KK

BYT 79,6 M<sup>2</sup>  
 TERASA (DLAŽBA) 16,4 M<sup>2</sup>  
 ZAHRADA 66,9 M<sup>2</sup>  
 VENKOVNÍ SKLAD 4,5 M<sup>2</sup>

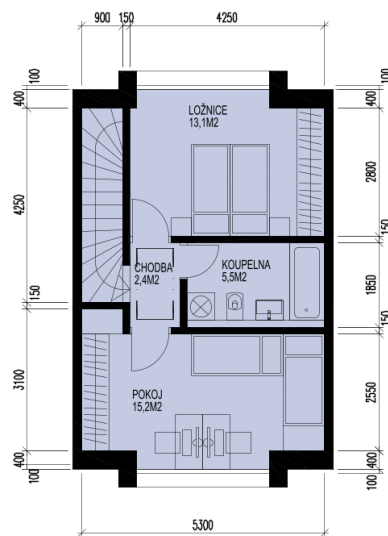
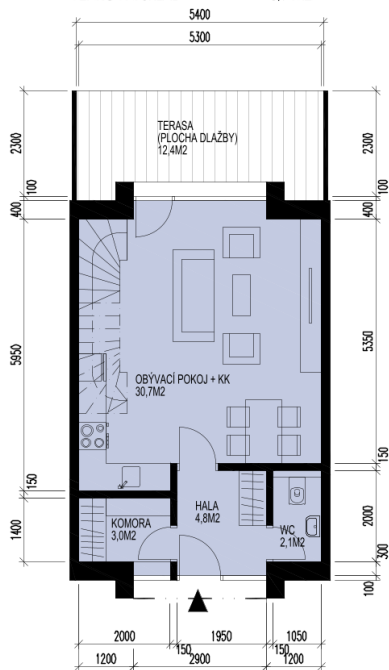


2KK
  3KK
  VSTUPY
  MANIPULAČNÍ PROSTOR PRO OTOČENÍ VOZÍKU (Ø 1500 MM)



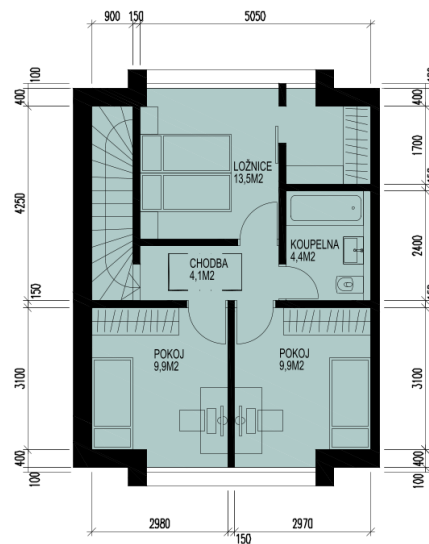
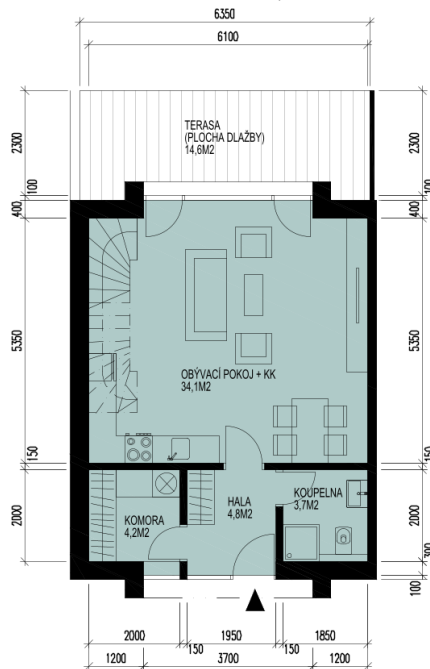
# MEZONET 3+KK

BYT 79,6 M<sup>2</sup>  
 TERASA (DLAŽBA) 12,4 M<sup>2</sup>  
 ZAHRADA 63,2 M<sup>2</sup>  
 VENKOVNÍ SKLAD 3,9 M<sup>2</sup>

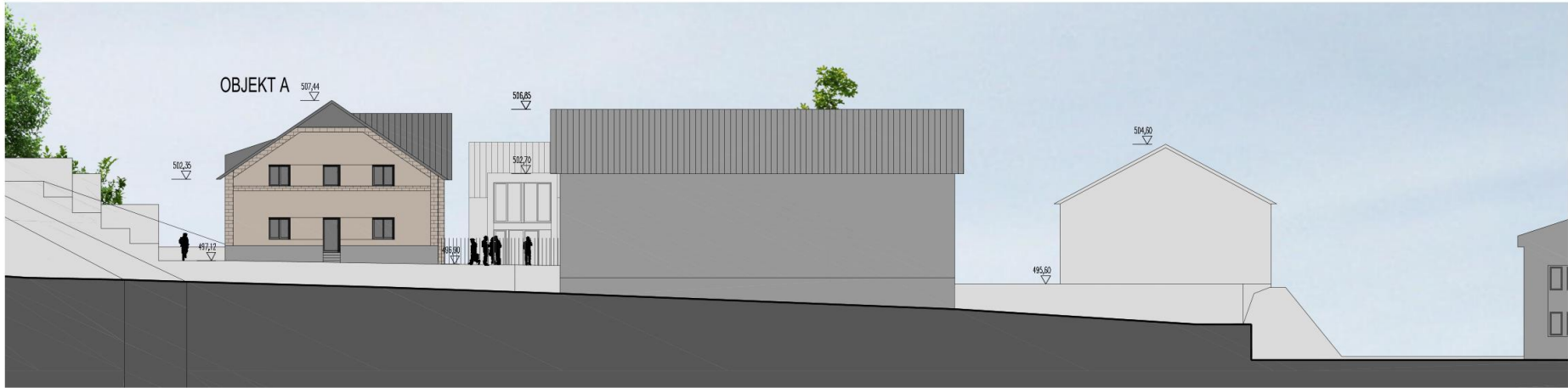


## MEZONET 4+KK

BYT	93,0 M <sup>2</sup>
TERASA (DLAŽBA)	14,6 M <sup>2</sup>
ZAHRADA	73,6 M <sup>2</sup>
VENKOVNÍ SKLAD	3,9 M <sup>2</sup>



ŘEZ A-A



ŘEZ B-B



ŘEZ C-C



ŘEZ D-D































ARCHITEKTONICKÝ ATELIÉR KAAMA